

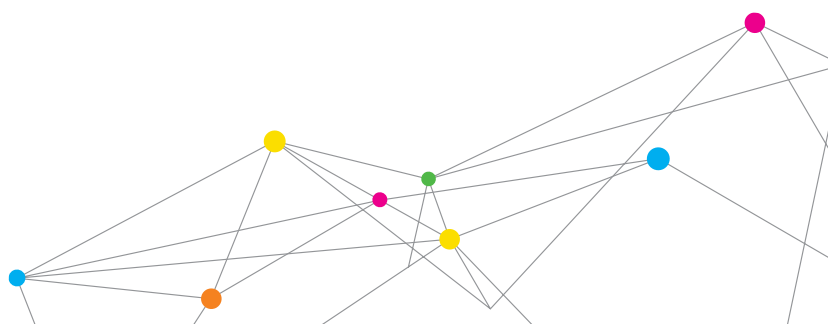
EVM 環境監測儀



TSI Quest™ EVM 環境監測儀可同時量測顆粒物和氣體濃度。這些監測儀可測量毒性氣體、揮發性有機化合物(VOCs)、相對濕度、溫度和空氣流速。

特色和優點

- + 一台儀器即可量測顆粒物、氣體以及揮發性有機化合物(VOCs)
- + 減少需要攜帶至工作現場的設備；設計簡潔，介面易讀
- + 90度光散射雷射光度計即時測量顆粒物
- + 獨特的顆粒物篩選技術；無須額外加裝旋風分離器
- + 內建採樣泵浦，可進行重量分析法
- + 大型容易讀取的螢幕顯示量測趨勢圖
- + 具有歷史數據記錄功能，並且與DMS檢測管理軟體相容，使得數據分析更有效率



雙重分析

卓越的效率和價值

同時多項檢測

- + 測量顆粒物濃度 (0.1-10 μm)、毒性氣體、揮發性有機化合物、二氧化碳、相對濕度、溫度和空氣流速 (選購配件)。
- + 將三種儀器功能合為一體，有助控制設備採購成本。



內建採樣泵浦

- + 使用者可輕易採集顆粒物樣品，進行現場分析或後續實驗室分析。
- + 辨識並確認所關注的顆粒物的濃度。

旋轉式衝擊器

- + 特有的“轉盤調節”技術，可快速輕易地選擇4種不同的顆粒物粒徑設置。
- + 無須為不同粒徑更換旋風分離器。

90°光散射雷射光度計

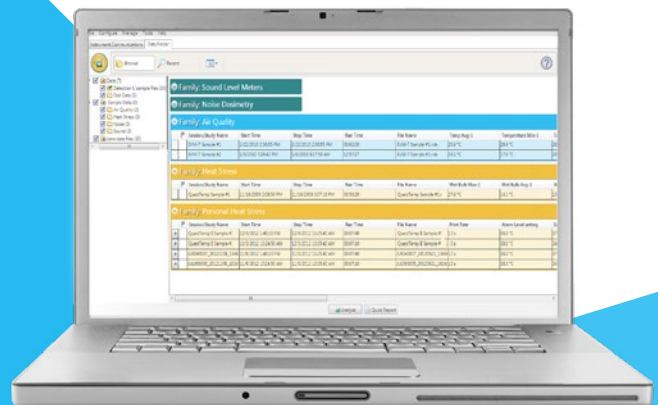
- + 可進行顆粒物的即時量測。

DMS檢測管理軟體

專為劑量檢測、聲級量測，熱指數評估及環境監測而設計，這款先進的軟體有助於安全性及職業安全衛生專業人員：

- + 設置儀器以及儲存儀器預設值
- + 檢視、下載、分享及儲存儀器數據
- + 生成圖表、表格及報告，明確地表達量測結果
- + 匯出及分享數據

軟體與 TSI Quest 具數據記錄功能的檢測儀器整合，幫助您製作聲學、熱指數和環境監測的報告，提高操作效率。



選擇最適合您的 儀器型號

	EVM-7 室內空氣品質/顆粒物監測儀 (功能完整的監測儀)	EVM-4 室內空氣品質監測儀 (不包含顆粒物監測)	EVM-3 顆粒物監測儀 (不包含室內空氣品質監測)
溫度	+	+	+
相對濕度	+	+	+
空氣流速 (選購配件)	+	+	+
顆粒物 (質量濃度)	+		+
毒性氣體 (9種感測器可選)	+	+	
二氧化碳	+	+	
選擇揮發性有機化合物	+		

感測器規格

檢測方法	單位	顯示解析度	顯示範圍	準確度 可重複性	檢測方法	單位	顯示解析度	顯示範圍	準確度 可重複性
VOC: 10.6eV 光離子化偵測器					顆粒物				
低靈敏度PID	可選ppm 或mg/m ³	0.01	0.00 - 2,000	校正值±5% / 2%***	90°光散射 / 積分 光度計	mg / m ³	0.001	0.000 - 200.0	±15% (rel ARD*)
高靈敏度PID	可選ppb 或µg/m ³	1	0 - 50,000	校正值±5% / 2%***		µg / m ³	1	0 - 20,000	±15% (rel ARD*)
CO₂					顆粒物粒徑範圍	µm	N/A	0.1 - 10	**
NDIR (非分散式紅 外線)	ppm	1	0 - 5,000 ppm; 自動變換範圍 (非冷凝)	±100 ppm @20 deg C · 1 bar 壓力 · 2,000 ppm 氣體	電化學感測器				
溫度					CO - 一氧化碳感測器	ppm	1	0 - 1,000	讀值的±5% / 2%
二極體	deg C	0.1	0.0 - 60.0	±1.1 deg C	Cl ₂ - 氯氣感測器	ppm	0.1	0.0 - 20	讀值的±5% / 2%
	deg F	0.1	32.0 - 140	±2 deg F	EtO - 環氧乙烷感測器	ppm	0.1	0.0 - 20	讀值的±5% / 2%
相對濕度					H ₂ S - 硫化氫感測器	ppm	1	0.0 - 500	讀值的±5% / 2%
電容	% 濕度	0.1	0.0 - 100	10%-90%之間讀值的±5% RH*	NO - 一氧化氮感測器	ppm	0.1	0.0 - 100	讀值的±5% / 2%
空氣流速					NO ₂ - 二氧化氮感測器	ppm	0.1	0.0 - 50	讀值的±5% / 2%
全向式加熱熱敏電阻 風速探頭	meter/sec	0.1	0.0 - 20	±0.12 m/s + 讀值的4.5%	O ₂ - 氧氣感測器	%	0.1	0.0 - 30	讀值的±5% / 2%
	feet/min	1	0 - 3940	±23.6 ft/min + 讀值的4.5%	SO ₂ - 二氧化硫感測器	ppm	0.1	0.0 - 50	讀值的±5% / 2%

規格

EVM 環境監測儀

一般

顯示語言	英文、法文、德文、義大利文、葡萄牙文、西班牙文
使用者介面	10個按鍵和4個軟鍵，選單驅動
顯示器類型	半透射128 x 64 LCD，帶背光
軟體相容性	TSI Quest DMS檢測管理軟體
標準	CE 標誌以及符合 RoHS標準
顆粒物衝擊器粒徑分割	PM2.5，PM4，PM10 或TSP (在儀器量測範圍內)
流量	1.67 L/min

數據顯示

量測結果	即時數據，最小值，最大值，平均值，短時間暴露值 (STEL)，時間加權平均值 (TWA)
即時量測結果	每秒更新顯示一次
時間歷史數據記錄間隔	1、5、15、30秒；1、5、10、15、30、60分鐘
所有參數趨勢圖間隔	1.5、3、15分鐘；1.5、3、8、12、24小時
狀態指示	電池、啟動、停止、過載、低於範圍
平均時間	1至30秒

物理特性

尺寸	19 cm x 19 cm x 7 cm (7.5" x 7.5" x 2.75")
重量	1.3 kg (2.9 lb)
外殼	防靜電ABS聚碳酸酯外殼
三腳架裝設	儀器底部有標準的照相機三腳架孔，1/4" - 20 螺紋

操作條件

溫度範圍	0 °C 至 50 °C (32 °F 至 122 °F)
壓力範圍	65 kPa 至 108 kPa
相對濕度範圍	10% 至 90%，非冷凝

保存條件

溫度	20 °C 至 60 °C (-4 °F 至 140 °F)
濕度	0% 至 95% RH，非冷凝

電氣特性

智慧型感測器	關機模式下插入可自動偵測
電池組	可充電式鋰電池
電池壽命	連續操作至少8小時
外部直流電源輸入	10 至 16 V 輸入 (標準為12V DC)，1.5A
電源轉接器	通用交流電轉接器 100 至 240 VAC，50-60 Hz

* ARD - Arizona Road Dust (亞利桑那測試粉塵)，RH - 相對濕度
** 光度計可偵測粒徑達100 μm的顆粒物；但是，當粒徑大於10 μm時，準確度降低。
*** 以異丁烯校正

規格如有變更，恕不另行通知。

Quest 是一個商標，TSI以及TSI標誌是TSI公司的註冊商標。



UNDERSTANDING, ACCELERATED

TSI Incorporated - 歡迎訪問我們的網站 www.tsi.com 了解更多資訊！

美國	電話：+1 800 874 2811	印度	電話：+91 80 67877200
英國	電話：+44 149 4 459200	中國	電話：+86 10 8219 7688
法國	電話：+33 1 41 19 21 99	新加坡	電話：+65 6595 6388
德國	電話：+49 241 523030		