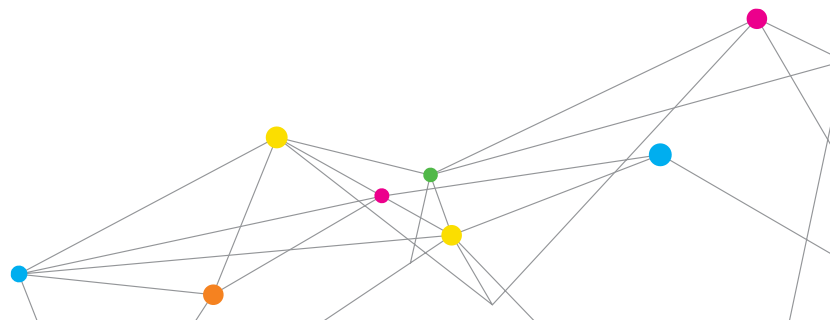


적분형 소음 측정기 SE-400 시리즈

TSI Quest™ 적분형 소음 측정기 SE-400은 방폭 인증이 요구되는 다양한 환경에서 소음 수준을 정확하게 측정하도록 설계되었습니다. 이 소음계는 실행 시간동안 평균 음압 레벨 (LEQ/LAVG)을 계산함으로써 산업 및 환경 소음 수준을 보다 정확하게 평가하는데 도움이 됩니다. 모든 모델을 설정 없이 사용할 수 있습니다.

기능 및 장점

- + 방폭 인증을 받은 레드 모델
- + 별도의 교육 없이도 사용할 수 있는 직관적인 인터페이스
- + TSI Quest Detection Management Software (별도 판매)와 함께 다운로드 및 분석이 가능한 사용자 지정 데이터 로깅 간격
- + 다양한 환경에서도 쉽게 측정할 수 있는 평균화 기능
- + 적용 분야에 따라 Class/Type 1 또는 Class/Type 2 마이크를 장착한 모델 중 선택 가능
- + 분리식 프리앰프가 포함된 SE-401 및 SE-402-R 모델
- + 환경청형식승인제품
- + 청력 보호 프로그램의 일환인 유용한 도구; 정확한 데이터 수집 보장



정확하고 직관적인 분석 다양한 적용이 가능한 모델



마이크 선택

- + 적용 분야에 따라 마이크 유형 (Class/Type I 또는 Class/Type II) 선택 가능
- + Select Type II for general duty; Type I accuracy for legal metrology

분리식 프리앰프*

- + 특히 원격 사용이 필요한 간섭이 없는 저수준 모니터링이 가능하도록 쉽게 이동할 수 있는 프리앰프

공기 역학적인 형태

- + 정확한 판독을 보장하기 위해 소음 측정 현장의 방해물을 최소화

온보드 데이터 로깅

- + 분석 전반에 걸쳐 최대, 최소 및 피크 값을 캡처 가능
- + 청력 보호 프로그램 준수 관리를 위해 TSI Quest Detection Management Software DMS와 함께 사용 가능

표준 적합성

- + IEC 61672-1 (2002) 및 ANSI S1.43-1997 (R2007) 표준에 부합, CE 인증
- + SE-401-IS 및 SE-402-IS의 방폭 인증

최적의 모델 선택

	소음 측정기 SE-401	소음 측정기 SE-402	소음 측정기 SE-402-R	소음 측정기 SE-401-IS	소음 측정기 SE-402-IS
제품 번호	SE-401	SE-402	SE-402-R	SE-401 IS	SE-402 IS
DMS 호환	+	+	+	+	+
데이터 로깅	+	+	+	+	+
외부 AC/DC 출력	+	+	+		
Class/Type 2 정확도		+	+		+
Class/Type 1 정확도	+			+	
분리식 프리앰프가 장착된 원격 기능	+		+		
방폭 인증				+	+

Detection Management Software

안전 및 산업 전문가를 돕는 누적소음 측정, 소음 수준 측정, 열 스트레스 평가 및 환경 모니터링을 위해 설계된 고급 소프트웨어:

- + 계측 설정 및 사전 설정된 구성 저장
- + 계기 데이터 검색, 다운로드, 공유 및 저장
- + 측정 결과를 직관적으로 설명하는 차트, 표 및 보고서 생성
- + 기록된 결과 보내기 및 공유



본 소프트웨어는 TSI Quest 측정기와 통합되어 작동 효율성을 향상시키는데 도움이 됩니다

사양

적변형 소음 측정기 SE-400

측정

Parameters	SPL, L _{Max} , L _{Min} , L _{Pk} (피크), L _{EQ} /L _{AVG} , L _E , 경과 시간
피크 및 주파수 가중치	A, C, Z
응답 시간	Fast 및 Slow
범위	동적 범위 110 dBA 전체 범위 30 - 140 dBA (단일 범위)
최대 피크 수준	143 dBA (샘플링된 피크)
교환율	3, 4, 5 dBA
상태 표시기	실행, 중지, 배터리 상태, OL (오버로드), UR (언더 레인지), 실행 시간, 잠금 상태

물리적

크기	11.2" (L) x 2.8" (W) x 1.3" (D) / 28.4 cm (L) x 7.1 cm (W) x 3.3 cm (D) (프리앰프 및 마이크 포함)
중량	SE-401 모델: 12.9 oz / 367.5 g (프리앰프 및 마이크 포함) SE-402 모델: 13.4 oz / 380.5 g (프리앰프 및 마이크 포함) SE-401-IS 모델: 14.5 oz / 410 g (프리앰프 및 마이크 포함) SE-402-IS 모델: 14.5 oz / 410 g (프리앰프 및 마이크 포함)
하우징	ABS 폴리카보네이트 IP65, (IP65 인클로저 등급. 마이크 및 외부 커넥터는 IP 등급이 없음)
삼각대 마운트	¼" - 20 나사를 이용한 후면 표준 사진 마운트
낙하 보호	최소 2미터의 콘크리트 바닥, 각 면마다 2번. 마이크 손상 포함.

환경

작동 온도	14 °F ~ 122 °F (-10 °C ~ 50 °C)
습도	0 ~ 90% RH, 비응축
보관 온도	-4 °F ~ 140 °F (-20 °C ~ 60 °C)
대기 압력	작동: 80 ~ 110 kPa 보관: 50 ~ 150 kPa

전력 / 전기적 특성

배터리	리튬 폴리머: 표준 모델은 2500 mAHr / IS 모델은 1500 mAHr, 충전식 실행 시간: 표준 모델은 최소 18 시간 (백라이트 제외) / IS 모델은 8시간
배터리 수명	3년 또는 500 사이클 (교체 서비스)
배터리 충전	장치와 함께 USB 충전기가 제공됩니다. 배터리 충전 시간: 8 시간 (약)
내부 메모리	2MB (1분 로깅에 34일)
통신	USB 인터페이스
표준 마이크	Class/Type 1 정밀 QE4936 마이크 Class/Type 2 일반 QE7052 마이크
프리앰프	½" (13.2 mm) 마이크 직접 연결 프리앰프
원격 케이블	무시가 가능한 신호 손실이 있는 최대 50 ft (15 m) 까지 연장되는 케이블 (IS 제외)

포트 및 연결

AC/DC 출력	3.5 mm 스테레오 (팁 - AC, 센터 링 - DC, 링 - Gnd); IS 모델 제외
I/O 커넥터	RS-232 (IS 모델에는 I/O 커넥터 적용 불가)
USB	USB 2.0, 미니-USB 커넥터 준수

표준 적합성

IEC 61672-1 (2002)	전기음향학, 소음계, 파트 1: 사양
ANSI S1.43-1997 (R2007)	미국 국가 표준: 통합 평균 소음계 관련 사양
ANSI S1.4-1983 (R2006)	소음계 관련 사양
CE 마크	자가 인증
방폭 표준 (SE-401 IS 및 SE-402 IS 모델)	자세한 정보는 당사로 연락

사양은 예고 없이 변경 될 수 있습니다.

Quest는 상표이며, TSI와 TSI 로고는 TSI Incorporated의 등록 상표입니다.



TSI Incorporated - 더 자세한 정보는 당사 웹사이트인 www.tsi.com 을 방문해주세요.

미국	전화: +1 800 874 2811	인도	전화: +91 80 67877200
영국	전화: +44 149 4 459200	중국	전화: +86 10 8219 7688
프랑스	전화: +33 1 41 19 21 99	싱가포르	전화: +65 6595 6388
독일	전화: +49 241 523030		