

FitPro™ Ultra 软件

适合性检验新变化

TSI® 已经重新设计了 FitPro™ Ultra 软件的各个方面，改善了用户体验，使其成为了目前功能最强大的适合性检验软件。FitPro™ Ultra 适合性检验软件更加易于使用，且操作方式类似您设备上日常使用的其它软件。



FitPro™ Ultra 软件
仪器采购免费包含以下功能

灵活的配置

FitPro™ Ultra 软件兼容Windows® 平板电脑* 和笔记本电脑**。

* FitPro™ Ultra 兼容运行 Windows® 10 和更新版本系统的平板电脑
** FitPro™ Ultra 兼容运行 Windows® 7 和更新版本系统的笔记本电脑

如需查看我们的专利清单，请登录：
tsi.com/patents

Android 是谷歌公司的商标。

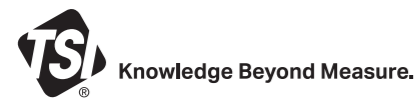
iOS 是 Cisco 在美国和其它国家的注册商标，在获得许可下使用。

Windows 是微软公司在美国和（或）其他国家的注册商标。

FitCheck 和 FitPro 是商标，PortaCount、TSI 和 TSI 商标是 TSI 公司的注册商标。

适合性检验	■
实时测量	■
FitCheck® 模式实时表盘	■
FitCheck® 模式实时曲线	■
周围环境实时曲线	■
全新设计使用直观的软件	■
动画教程	■
数据库管理	■
输出报告	■
适合性检验预培训	■
交互式故障排除	■
兼容运行 (Windows® 10 和更新版本系统或 Windows® 7 和更新版本系统的触摸屏平板电脑和个人电脑)	■
无线功能* (* 需要购买 USB Wi-Fi 加密狗)	■
符合 OSHA、CSA、HSE 和 ANSI 标准的呼吸器	■
测量适合因数，从 0 到 10,000 以上	■

详情请登录
tsi.com/portacount4-CN



TSI Incorporated - 欢迎访问我们的网站 www.tsi.com 获取更多的信息。

美国 Tel: +1 800 874 2811
英国 Tel: +44 149 4 459200
法国 Tel: +33 1 41 19 21 99
德国 Tel: +49 241 523030

印度 Tel: +91 80 67877200
中国 Tel: +86 10 8219 7688
新加坡 Tel: +65 6595 6388



欲了解更多资讯，请关注TSI官方微信公众号“美国TSI”。

Email tsichina@tsi.com
Web www.tsi.com/cn



智能 适合性检验 解决方案

8040 和 8048 型
PortaCount®
呼吸器适合性检测仪



获得更好的适合性和更高的工作效率



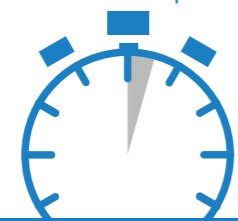
当前检验最快速的最佳适合性检验仪

呼吸器适合性检验过程现在更快速、更合理。改进的 OSHA 凝聚核 (CNC) 规程允许更少且更短的适合性检验动作流程。替代了原来的 8 组动作规程，新规则要求做 4 组动作。总适合性检验时间缩短了 65%，从 7 分 15 秒减少到了 2 分 29 秒。

适合性检验计划将从以下几方面受益：

- 对所有呼吸器类型均可进行严格的自动定量适合性检验
- 大幅增加了在规定时间内参加适合性检验的人数
- 在安全和健康方面一如既往

Fit Test Complete in



< 2 1/2 Minutes

* OSHA 是美国劳工部的职业安全与健康管理局

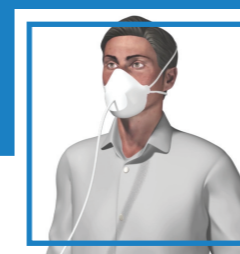
** CNC 是改进的环境气溶胶凝聚核粒子计数器定量适合性检验规程

用定量测试最大限度地提高安全性

消除了如采用 Saccharin 和 Bitrex® 等检验剂的定性检验方法导致的猜测性和主观性误差，以获得更好的呼吸器适合性检验结果。

- 研究表明，对于 N95 过滤面罩，定量适合性检验方法比定性方法能够达到更高的模拟工作场所防护因数 (SWPF)。*
- 定量适合性检验方法具有客观性，能测量得到准确反映呼吸器适合性的数值，不再依赖待测人员的检验剂敏感度和配合程度来确定呼吸器是否合适。

* Dulling, M.G., Lawrence, L.B., Slaven, J.E., Coffey, C.C., (HHS/PHS/CDC/NIOSH): 《用于半面罩呼吸防护装置的模拟工作场所防护因数》，职业和环境卫生学杂志，第 4 卷，6 号，420-431 页，2007 年 6 月。



用于实现更好适合性的视频动画

视频动画可指导员工在适合性检验的每个测试环节中做出正确的动作，更好地识别适合性不佳的呼吸器。视频动画指导释放了培训员工进行适合性检验的人力资源，确保了测试的一致性，允许多任务，提高了效率。



定量结果，自动化文档管理

FitPro™ Ultra 适合性检验软件将测试结果自动记录到数据库中，使数据管理和共享变得简便。PortaCount® 适合性检验仪除了执行适合性检验外，还协助完成行政工作，使您工作更有效率。记录程序合规性从未如此简单便捷。



35 年并不是 刚刚发生 我们赢得了他们

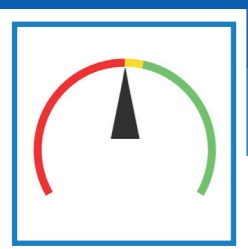
自1987年推出第一代 PortaCount® 呼吸器适合性检测仪以来，我们继续发扬创新传统。倾听、学习、设计和开发，为您提供最佳的呼吸器适合性检验解决方案。随着我们当前推出的第四代产品，为每一台 PortaCount® 仪器设定的可靠性和准确性标准不会改变。

行业标准的 TSI 方法 我们提高了他们

PortaCount® 适合性检测仪结合了实时和真实场景测量，提高了超出其它任何适合性检测仪能够提供的安全性。选择行业内最准确、快速、简易的适合性检测仪以提高员工的安全性，结合软件和仪器功能，通过合规培训以改进呼吸保护计划的效率和效果，受到了全球专业人士的信赖。

传承者. 领导者. 久经考验. 值得信赖

实现更好的效果适合性检验



FitCheck® 模式

利用实时表盘界面或实时曲线来显示呼吸器在佩戴和调整过程中的适合性变化。实时 FitCheck® 模式可快速识别合适的口罩，让员工更好地理解呼吸器适合性的变化情况。即时适合性反馈减少了适合性检验失败次数，使员工能够更快获得更好的适合性。

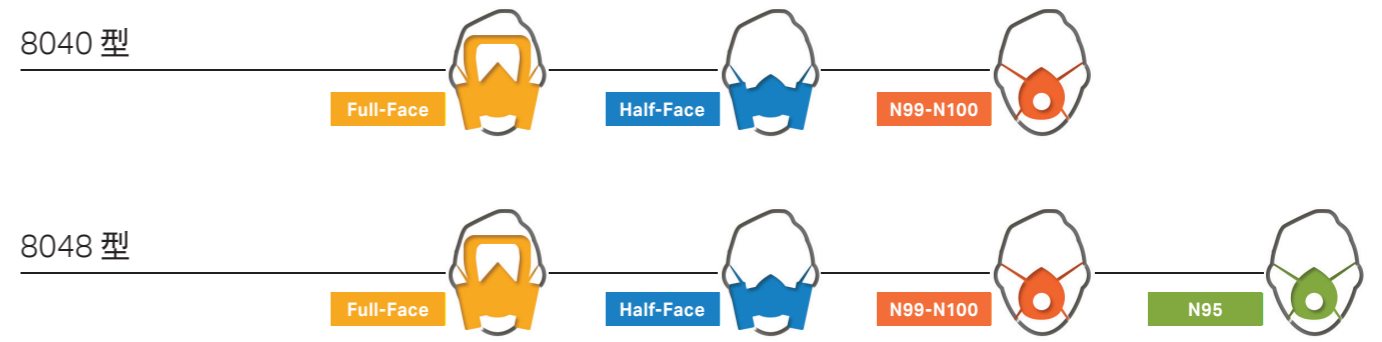


更少的适合性检验步骤

在“Assign Person (个人登录)”界面点击“Start(开始)”即可开始执行适合性检验，其它步骤由仪器完成，简单便捷。这意味着更好的用户体验，也提高了您的效率。

各类 N95 型呼吸器的适合性定量测量

8048 型 PortaCount® 适合性检测仪是唯一一款应用于所有 N95 型和其它类型呼吸器定量适合性检验的仪器，简化的适合性检验步骤，保证了测试的一致性和客观性。





高效的适合性 检验助手

PortaCount® 适合性检验仪可在更短的时间内为更多的员工提供更好的呼吸器适合性，可让整个呼吸器培训和适合性检验过程更高效。

- 启动和完成一次适合性检验比以前更容易。
- 使用实时 FitCheck® 模式能更快找到合适的呼吸器，并且获得更好的适合性。
- 通过仪器代替大量人工操作，释放人力资源。
- 通过更好的员工培训和尽早识别适合性差的呼吸器来提高适合性检验合格率

获得最佳适合性

为员工提供呼吸器适合性检验，告诉他们呼吸器会在何时以及如何提供足够的防护。PortaCount® 适合性检验仪结合了实时与真实场景测试，能够确保超过其它适合性检验方法的呼吸器安全性。



节约测量人力资源

实时 FitCheck® 模式可以即时评估呼吸器的适合性，识别出合适的呼吸器，甚至包括那些极难找到适合呼吸器的员工，同时减少适合性检验的失败次数，节省时间。



提高员工培训效果

实时显示向员工展示了呼吸器在佩戴和调整期间的适合性变化，使员工更好地理解呼吸器会在何时以及如何提供最好的防护。

