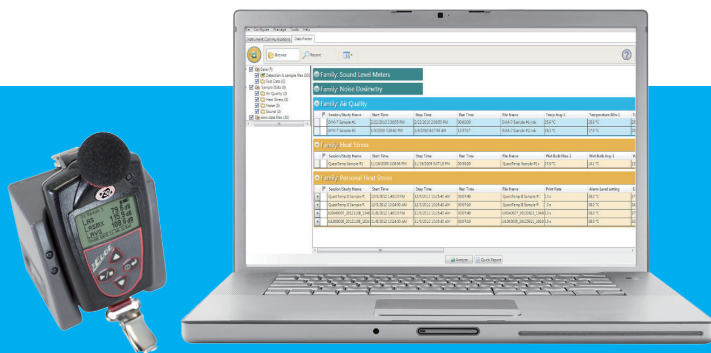


检测管理 软件 DMS

检测管理软件（DMS）适用于多款 TSI Quest 具有数据记录功能的仪器，可对各种职业和环境危害的暴露情况进行记录、报告、生成图表和分析。

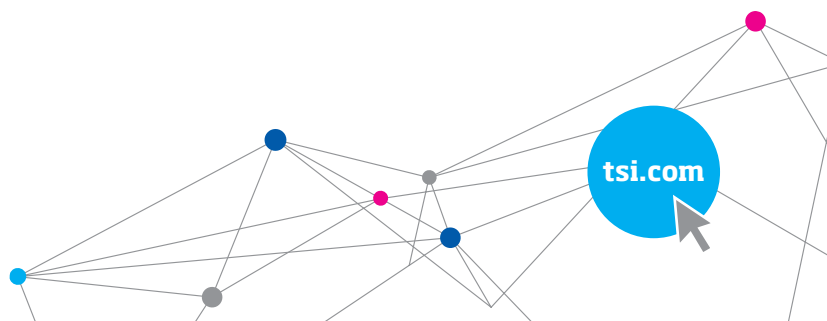


功能与优点

- + 集中式的管理和获取暴露监测数据。
- + 为多现场的企业提供统一的软件处理平台。
- + 图标导航为用户提供了更直观的操作体验。
- + 易学易用，无需复杂的培训。
- + 可根据需求生成多种表格和图形。
- + 内置的报告模板可以让用户能够自由选择需要的数据生成各种标准化报告。

应用

- + 噪声剂量
- + 频谱分析 / 测量
- + 热指数监测
- + 积分声级计
- + 工业和社区噪声统计
- + 室内空气质量（IAQ）评估
- + 区域和个体热指数监测



规格

检测管理软件 DMS

全球化平台

支持语言: 中文、捷克语、英语、法语、德语、意大利语、日语、韩语、挪威语、波兰语、葡萄牙语、俄语、西班牙语、瑞典语和土耳其语。

跨区域公司能够通过一个软件包在多个地区和部门之间轻松统一各种保护计划和共享数据。

一体化软件解决方案

可兼容 TSI Quest 目前生产的多个型号具有数据记录功能的仪器。集中数据的存储和访问,包括噪声、热指数和环境监测等多个类别的暴露数据。节省在软件应用程序间切换的时间。

友好的用户界面

简单直观的操作,实用的图标和简单的图形工具,使用起来更高效。

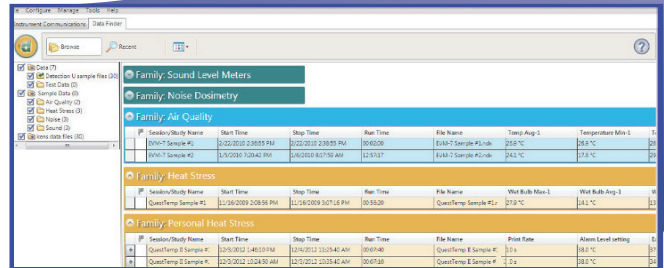
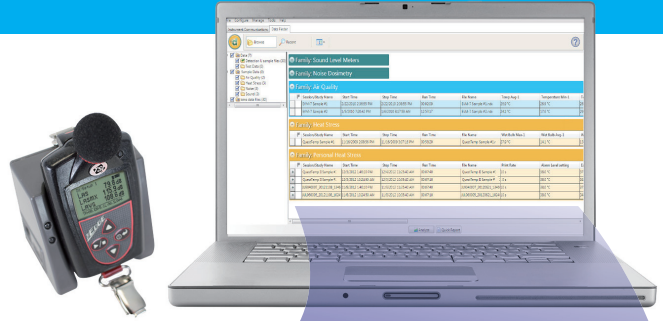
轻点鼠标和拖拽操作即可生成报告。
数据搜索功能 (Data Finder) 可快速访问存储的信息。
易学易用,无需复杂的培训。

强大的分析工具

快速生成的图表包含记录数据、超过数、过滤统计等信息。
即用型图表模板便于生成证明安全计划合规性的有效报告。

规格如有变更,恕不另行通知。

TSI 以及 TSI logo 是 TSI 公司的注册商标。



系统要求

- + Pentium 4.3GHz 或以上
- + 2GB RAM
- + Windows XP, SP2 或以上, Windows 7, 8, 32 位或 64 位系统
- + 1280 x 1024 分辨率 x 32 位彩色显示器
- + 需要 135 MB 硬盘空间
- + 键盘
- + 鼠标或指针式设备



提赛环科仪器贸易(北京)有限公司
美国 TSI 集团全资子公司

地址:北京市海淀区中关村南大街甲 12 号寰太大厦 1201 室
邮编:100081
电话:010-8219 7688
传真:010-8219 7699
E-mail: tsichina@tsi.com
http://www.tsi.com/cn
P/N 5002205 Rev A (A4) ©2018 TSI 公司



请直接扫描二维码或查找公众号
“美国 TSI”
关注美国 TSI 公司微信公众平台