

FLÜGELRAD- ANEMOMETER MODELLE LCA301 UND LCA501

Modell LCA301

Das Modell LCA301 ist ein leichtes, robustes und einfach bedienbares Flügelrad-Anemometer, um jeder Zeit genau und zuverlässig zu messen. Ideal für HKS-Profis zur Einmessung an Ausblasgittern, Kanälen und Drallauslässen. Das LCA Display hat eine metrische oder imperiale Anzeige.

Modell LCA501

Das Modell LCA501 ist ein tragbares, digitales Flügelrad Anemometer zur Messung von Luftgeschwindigkeit und Volumenstrom.



Eigenschaften und Funktionen

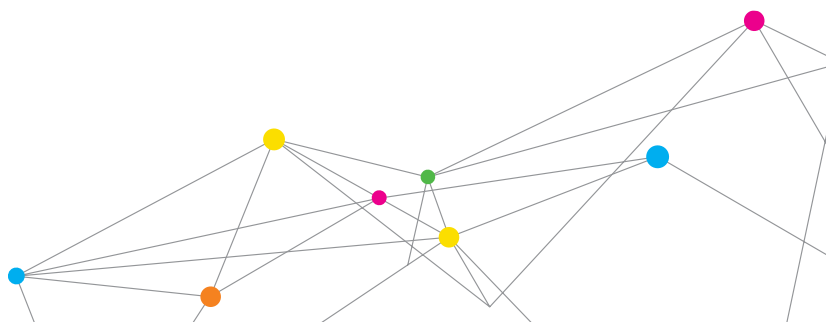
(Modell LCA301)

- + Eindrehbarer 100 mm Kopf ermöglicht ein Ablesen an Zuluft- und Ausblasöffnungen
- + Berechnet den Volumenstrom
- + Passend für Airflow-Volumenstromhauben
- + Keine Korrektur des Luftdichtefaktors notwendig
- + Automatische Mittelwertbildung der Luftgeschwindigkeit

Zusätzliche Leistungsmerkmale und Vorteile

(Modell LCA501)

- + Messung von Geschwindigkeit und Temperatur
- + Umschaltmodus zur Anzeige aller Messwerte
- + Daten aufzeichnen, speichern und wiedergeben
- + PC-Übertragung
- + Optional Teleskopstange verfügbar
- + Passend für Airflow-Volumenstromhauben



SPEZIFIKATIONEN

FLÜGELRAD-ANEMOMETER MODELLE LCA301 UND LCA501

Geschwindigkeit

Messbereich 0,25 bis 30 m/s (50 bis 6.000 ft/min)
Genauigkeit $\pm 1\%$ des Messwerts oder $\pm 0,02$ m/s (± 4 ft/min)
Auflösung 0,01 m/s (1ft/min)

Kanalgröße

Messbereich
LCA301 0,00399 - 90 m² (0,043 - 900 ft²)
LCA501 0 - 16 m² (0 - 500 ft²)

Volumenstrom

Messbereich Abhängig von Geschwindigkeit und Kanalfläche

Auflösung

LCA301 <100; 0,1 l/s, 0,1 m³/hr
LCA501 <100; 0,01 l/s, 0,01 m³/hr

Temperatur

Messbereich 5 bis 45°C (40 bis 113°F)
Genauigkeit $\pm 1,0^\circ\text{C}$ ($\pm 2,0^\circ\text{F}$)
Auflösung LCA301 0,1°C (1°F)
Auflösung LCA501 0,1°C (0,1°F)

Temperaturbereich Messgerät

Betrieb 5 bis 45°C (40 bis 113°F)
Lager -20 bis 60°C (-4 bis 140°F)

Speicherkapazität (nur LCA501)

Messbereich 12.700+ Messwerte und 100 Test IDs

Speicherintervall (nur LCA501)

Von 1 Sekunde bis zu 1 Stunde

Aufzeichnungszeitraum (nur LCA501)

Frei wählbar

Außenmaße

LCA301 1,2 cm x 28 cm x 6,5 cm (4,5 in. x 11 in. x 2,6 in.)
LCA501 8,4 cm x 17,8 cm x 4,4 cm (3,3 in. x 7 in. x 1,8 in.)

Gewicht (inkl. Batterien)

LCA301 329 g (11,6 oz.)
LCA501 270 g (9,6 oz.)

Stromversorgung

LCA301 Vier Batterien Größe AA oder Netzteil
LCA501 9 V-Batterien

Angaben können unangekündigten Änderungen unterliegen.

TSI und das TSI Logo sind eingetragene Handelsmarken, und Airflow und das Airflow Logo und LogDat2 sind Handelsmarken von TSI Incorporated.

VOLUMENSTROM-HAUBEN

Volumenstrom-Hauben sind eine schnelle und zuverlässige Methode, um den 100 mm Flügelradkopf optimal nutzen zu können. Mit geringem Aufwand können Sie Ihr Flügelrad in ein Einregulierungsgerät umbauen.



Eigenschaften und Funktionen

- + Rechteckige und runde Hauben verfügbar
- + Messung von Volumenstrom an Gittern und Drallaussäßen l/s, m³/h, oder ft³/min
- + Schnelles und zuverlässiges Einlesen von Luftvolumenstrom
- + Die richtige Wahl für kleine Gitter
- + Entspricht den HM Government Building Bestimmungen von 2010, wenn der rechteckige Volumenstrommesstrichter benutzt wird

TECHNISCHE DATEN - VOLUMENSTROMMESSTRICHTER

Größe

Rechteckiger Trichter 285 mm x 235 mm (11 in. x 9 in.)
Runder Trichter 180 mm (7 in.) diameter

Umfang (mit LCA301 oder LCA501)

0 bis 100 l/s, 0 bis 360 m³/h (0 bis 210 ft³/min)

Gewicht (mit Gehäuse)

1,1 kg (2,4 lbs)

	LCA301	LCA501
Temperatur	+	+
Geschwindigkeit	+	+
100 mm drehbarer Kopf	+	+
Volumenstrom, umschaltbar	+	+
Teleskopstange (optional)		+
Daten speichern, wiedergeben, übertragen		+
Einsetzbar mit Volumenstromhauben	+	+
Kostenloses Kalibrierungszertifikat	+	+

ZUM BESTELLEN

- LCA301 Flügelrad Anemometer mit Tragekoffer, 9V LCA 301 Alkaline-Batterie, Benutzerhandbuch und Kalibrierungszertifikat.
- LCA501 Flügelrad Anemometer mit Tragekoffer, Alkaline-Batterien, Benutzerhandbuch, Kalibrierungszertifikat, USB-Kabel und LogDat2™ Software.

Flügelrad Anemometer Zubehörsätze

- AFL72900001 Satz beinhaltet LCA 301 Flügelrad Anemometer mit rechteckigem Volumenstromtrichter.
- AFL72900002 Satz beinhaltet LCA 501 Flügelrad Anemometer mit rechteckigem Volumenstromtrichter.

Zubehör

- AFL72852201 Satz mit rundem und rechteckigem Volumenstromtrichter
- AFL72852204 Nur mit rundem Volumenstromtrichter
- AFL71933702 Ausziehbarer, gelenkiger Verlängerung (nur für LCA501)



Airflow Instruments, TSI Instruments Ltd.
Visit our website at www.airflowinstruments.co.uk for more information.

UK Tel: +44 149 4 459200 Germany Tel: +49 241 523030
France Tel: +33 1 41 19 21 99