



## EVM 环境监测仪



**TSI® Quest™ EVM 环境监测仪可同时对颗粒物和气体浓度进行实时测量。这些监测仪可测量有毒气体、挥发性有机化合物 (VOCs)、相对湿度和温度。**

### 功能和优点

- 一台设备集成了颗粒物、气体和紫外光离子化 (PID) 三种检测器的测量功能
- 减少了需要携带至工作现场的设备，设计紧凑，界面友好
- 90 度光散射激光光度计，对颗粒物进行实时测量
- 专业技术设计的颗粒物粒径切割装置；无需外部加装旋风分离器
- 用于重量法采样的内置采样泵
- 具有测量趋势曲线显示功能的易读大屏
- 具有历史数据记录功能，且兼容 DMS 检测管理软件，使数据分析更加高效

# 双重分析 卓越的测量效率和价值

## 同时多项检测功能

- 测量颗粒物浓度 (0.1-10  $\mu\text{m}$ )、另外可选择测量有毒气体、挥发性有机化合物、二氧化碳、相对湿度和温度
- 将三种仪器功能合为一体。有助于控制设备采购成本



### 内置采样泵

- 用户可在现场采集颗粒物样品后进行后续实验室分析
- 识别和确定所关注的颗粒物浓度

### 旋转盘撞击式粒径切割器

- 特有的“转盘调节”技术，可方便快捷地选择4种不同的颗粒物粒径尺寸设置
- 无需为不同测量参数而更换粒径切割器

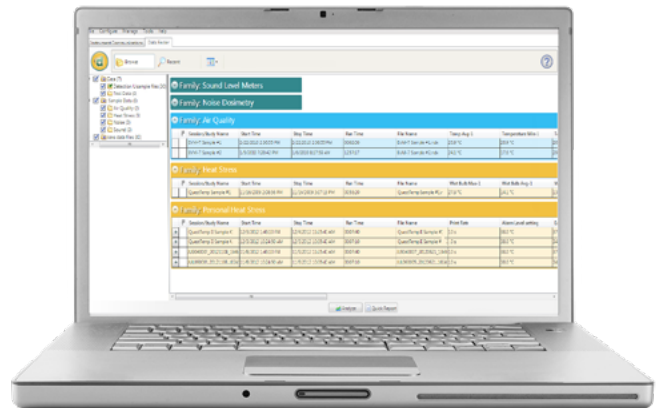
### 90° 光散射激光光度计

- 可进行颗粒物实时测量

## DMS 检测管理软件

专为剂量测定、声级测量、高温热应激评估和环境监测而设计，这款先进的软件可以帮助安全健康和职业卫生专业人士：

- 配置仪器和保存仪器预设值
- 检索、下载、分享和保存仪器数据
- 生成图表、表格以及报告，直观地说明您的测量结果
- 导出和共享记录结果



软件能够兼容 TSI® Quest™ 具有数据记录功能的检测仪器，将帮助您生成声学、高温热应激和环境监测的报告，提高您的操作效率。

# 选择适合您的 仪器型

	EVM-7 室内空气质量 / 颗粒物监测仪 (无需单独测量仪)	EVM-4 室内空气质量监测仪 (不包含颗粒物监测)	EVM-3 颗粒物监测仪 (不包含室内空气质量监测)
温度	▪	▪	▪
相对湿度	▪	▪	▪
颗粒物 (质量浓度)	▪		▪
有毒气体 (9 款传感器可选)	▪ (可选)	▪ (可选)	
二氧化碳	▪	▪	
选择挥发性有机化合物	▪	▪ (可选)	
本质安全认证			▪

## 同时测量

检测方法	单位	显示分辨率	显示量程	重复精度
<b>VOC: 10.6eV 光电离检测器</b>				
低灵敏度 PID	可选 ppm 或 mg/m <sup>3</sup>	0.01	0.00 - 2,000	校准值 +/-5% / 2%***
高灵敏度 PID	可选 ppb 或 mg/m <sup>3</sup>	1	0 - 50,000	校准值 +/-5% / 2%***
<b>CO<sub>2</sub></b>				
NDIR (非分散红外)	ppm	1	0 - 5,000 ppm; 自动量程 (非冷凝)	+/-100 ppm @20 deg C, 气体 2,000 ppm 压力 1 bar
<b>温度</b>				
二极管	deg C	0.1	0.0 - 60.0	+/- 1.1 deg C
	deg F	0.1	32.0 - 140	+/- 2 deg F
<b>相对湿度</b>				
电容	% 湿度	0.1	0.0 - 100	信号的 +/-5% RH* 10%-90%

检测方法	单位	显示分辨率	显示量程	重复精度
<b>颗粒物</b>				
90°光散射/ 积分光度计	mg /m <sup>3</sup>	0.001	0.00 - 200.0	+/-15% (rel ARD*)
	µg /m <sup>3</sup>	1	0 - 20,000	+/-15% (rel ARD*)
颗粒物 粒径范围	µm	N/A	0.1 - 10	**
<b>电化学传感器</b>				
CO - 一氧化碳 传感器	ppm	1	0 - 1,000	信号的 +/-5% / 2%
Cl <sub>2</sub> - 氯气 传感器	ppm	0.1	0.0 - 20	信号的 +/-5% / 2%
EtO - 环氧乙烷 传感器	ppm	0.1	0.0 - 20	信号的 +/-5% / 2%
HCN - 氰化氢 传感器	ppm	0.1	0.0 - 50	信号的 +/-5% / 2%
H <sub>2</sub> S - 硫化氢 传感器	ppm	1	0.0 - 500	信号的 +/-5% / 2%
NO - 一氧化氮 传感器	ppm	0.1	0.0 - 100	信号的 +/-5% / 2%
NO <sub>2</sub> - 二氧化氮 传感器	ppm	0.1	0.0 - 50	信号的 +/-5% / 2%
O <sub>2</sub> - 氧气 传感器*	%	0.1	0.0 - 30	信号的 +/-5% / 2%
SO <sub>2</sub> - 二氧化硫 传感器	ppm	0.1	0.0 - 50	信号的 +/-5% / 2%

\* 不再提供

## 一般参数

显示语言	英语、法语、德语、意大利语、葡萄牙语、西班牙语
用户界面	10 个按键和 4 个软件快捷键，菜单驱动
显示类型	带背光的 128x64 LCD
软件兼容性	TSI® Quest™ DMS 检测管理软件
标准	符合 CE Mark 和 RoHS 认证
颗粒物撞击式 粒径切割器	PM2.5, PM4, PM10 或 TSP (在仪器测量范围内)
流量	1.67 L/min

## 数据显示

测量	实时数据、最小值、最大值、平均值、短时间暴露水平 (STEL)、时间加权平均值 (TWA)
实时测量	每秒更新显示一次
时间历史数据	秒: 1, 5, 15, 30 /
记录间隔	分钟: 1, 5, 10, 15, 30, 60
所有参数	分钟: 1.5, 3, 15 /
趋势图间隔	小时: 1.5, 3, 8, 12, 24
状态指示	电池、运行、停止、过载和低于量程
平均时间	1-30 秒

## 物理特性

尺寸	19cm x 19cm x 7cm(7.5" x 7.5" x 2.75")
重量	1.3kg (2.9lb)
外壳	防静电 ABS 聚碳酸酯外壳
三脚架固定	仪器底部有标准照相设备支架用的 1/4" - 20 螺纹孔

## 运行条件

温度范围	0°C ~ 50°C (32°F ~ 122°F)
压力范围	65 kPa - 108 kPa
相对湿度范围	10% - 90% 非凝结

## 存储条件

温度	-20°C ~ 60°C (-4°F ~ 140°F)
湿度	0% - 95% RH, 非凝结

## 电气特性

智能传感器	断电模式下插入可自动检测
电池组	可充电锂电池
电池续航	连续运行时至少 8 小时
外部直流电源输入	10-16 V (标称 12V DC) 1.5A
电源适配器	通用交流电源适配器 100-240V AC, 50-60 Hz

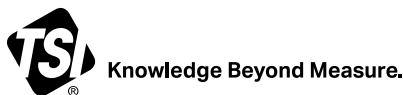
\* ARD - 亚利桑那测试尘, RH - 相对湿度

\*\* 光度计能够检测最大粒径达 100µm 的颗粒物; 但是在粒径大于 10µm 时, 精度会降低

\*\*\* 相对异丁烯

规格如有变动, 恕不另行通知。

TSI、TSI 标志是 TSI 公司在美国的注册商标, 可能受到其它国家商标注册的保护。



TSI Incorporated - 欢迎访问我们的网站 [www.tsi.com](http://www.tsi.com) 获取更多的信息。

美国 Tel: +1 800 874 2811  
英国 Tel: +44 149 4 459200  
法国 Tel: +33 1 41 19 21 99  
德国 Tel: +49 241 523030

印度 Tel: +91 80 67877200  
中国 Tel: +86 10 8219 7688  
新加坡 Tel: +65 6595 6388



欲了解更多资讯, 请关注 TSI 官方微信公众号“美国 TSI”

Email [tsichina@tsi.com](mailto:tsichina@tsi.com)  
Web [www.tsi.com/cn](http://www.tsi.com/cn)