

# EDGE

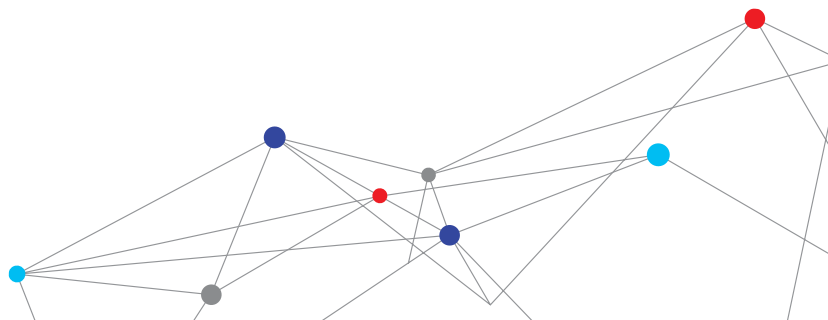
## 개인용 누적소음측정기

TSI Quest™ Edge 개인용 누적 소음측정기는 어깨에 쉽게 장착할 수 있는 편리한 소형 측정기입니다. Edge 모델은 올인원 소형 장치를 통해 각각의 산업 표준에 따라 동시 측정이 가능한 3개의 독립적인 측정기를 제공하고 있습니다.



### 기능 및 장점

- + 소형(85 g), 어깨에 쉽게 장착 가능
- + 간단한 조작법 그리고 중요한 정보를 한 눈에 볼 수 있는 대형 디스플레이
- + 현대의 측정기로 동시 3개의 독립적인 산업 표준 세팅이 가능
- + MSHA, SIRA (ATEX), CSA (US/캐나다) 및 Simtars (IECEX) 방폭 인증



# 쉬운 사용에 중점을 둔 디자인



## LED 선량 표시기

- + 선량 수준 초과 시 깜빡이도록 설정할 수 있는 LED 표시기
- + 일일 최대 소음 노출 레벨 도달 시 안전 관리자 및 담당자가 쉽게 식별 가능

## 3개의 독립적인 선량계

- + 3개의 산업 표준에 따라 동시 측정이 가능한 Edge eg5 (예: OSHA PEL, OSHA HC, ACGIH)
- + 여러 샘플링 조사에 필요한 시간과 비용 절감 단일 소프트웨어 패키지를 통해 여러 장소에 위치한 회사들이 쉽게 프로그램을 조정하고 지역/부서별로 데이터를 공유할 수 있습니다

## 잠금 기능이 있는 디스플레이

- + 작업자가 스스로 소음 노출을 모니터링할 수 있는 쉬운 판독 디자인. 해당 시에는 더 쉬운 테스트와 검증을 위해 디스플레이 잠금 설정 가능
- + 안전 전문가에게 청각 보호 표준 준수에 필요한 옵션 제공

## 기타 기능

### 효율적인 설치

- + DMS Software와 USB의 신속한 연결을 제공하는 EdgeDock 적외선 통신 포트

- + 안전 전문가가 하나 이상의 Edge 선량계를 쉽게 설치 가능

### 어깨 라인에 맞는 장착

- + 무게가 3온스 밖에 되지 않는 인체공학적인 편안한 디자인
- + 편안함이 보장하는 가볍고 간결한 디자인

### 방폭 인증

- + MSHA, SIR (ATEX), CSA (US 및 캐나다) 및 Simtars (IECEX)에서 방폭 인증을 받은 Edge eg5
- + 인증 장치가 필수적인 위험 환경에서 안전한 수행이 가능한 모니터링

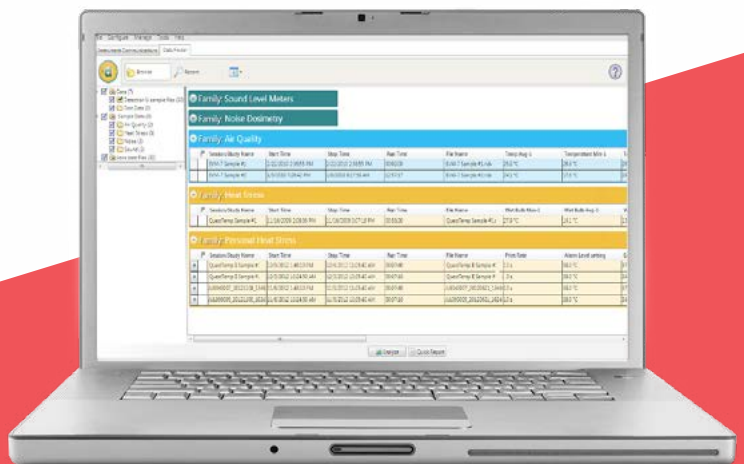
# 최적의 모델 선택

	Edge 4 소음 선량계	Edge 5 소음 선량계
제품 번호	eg4-D	eg5-D
데이터 로깅	+	+
배터리 수명	60+ 시간	40 시간
보안 기능 잠금	+	+
LED 선량 표시기	+	+
독립적인 선량계 수	2	3 (DMS 소프트웨어를 통해 사용이 가능한 세번째 선량계)
IP 등급	IP-65	IP-65
MSHA 승인		+
방폭 인증		+

## Detection Management Software

안전 및 산업 전문가를 돕는 선량 측정, 소음 수준 측정, 열 스트레스 평가 및 환경 모니터링을 위해 설계된 고급 소프트웨어:

- + 계측 설정 및 사전 설정된 구성 저장, 구간선택 편집
- + 계기 데이터 검색, 다운로드, 공유 및 저장
- + 측정 결과를 직관적으로 설명하는 차트, 표 및 보고서 생성
- + 기록된 결과 보내기 및 공유



본 소프트웨어는 TSI Quest 측정기와 통합되어 작동 효율성을 향상시키는데 도움이 됩니다

# 사양

## EDGE 개인용 누적 소음측정기

### 기능 요구 사항

마이크로폰	1/4 인치 콘덴서 마이크로폰
측정 범위	70dB ~ 140dB
윈드스크린	마이크로폰의 보호와 바람으로부터의 정확한 소음측정을 위한 부품

### 누적 소음측정기

	eg4에는 2개의 독립적인 세팅이 있습니다. eg5에는 3개의 독립적인 세팅이 있습니다. 세 번째 세팅은 <b>Detection Management Software</b> , 통해 활성화 됩니다.
독립적 기준치	70 dB부터 90 dB까지 또는 0 중 선택 가능
독립적 교환율	각 선량계에 따라 3 dB, 4dB 또는 5 dB
독립적 기준 레벨	70 dB부터 90 dB까지 1 dB 씩 증가

### 측정 설정

RMS 범위	70dB ~ 140dB
RMS 가중치	A 또는 C
RMS 응답 시간	Fast 또는 Slow
주파수 가중치	A, C, Z

### 피크 (Peak) 검출기

피크 범위	110dB ~ 143dB
피크 가중치	eg4는 C 또는 Z 선택 가능; eg5 모델은 A, C 또는 Z 선택 가능 (피크는 RMS 선량계 설정과 무관)

### 표시 데이터 / 값

+ L <sub>AVG</sub> 또는 L <sub>EQ</sub>	+ 현재 날짜
+ 노출값	+ L <sub>CA</sub> (eg5)
+ SPL	+ 최대값
+ 최소값	+ SEL (L <sub>EP</sub> )
+ 선량	+ 기준치 (TR)
+ TWA	+ 피크값
+ 상한값 (UL)	+ 실행 시간
+ 식별란 (Edge에 지정 이름 할당)	+ 예상 선량 (eg5)

### 표시 상태 표시등

+ 배터리잔량	+ 메모리 사용 가능시간
+ 실행/일시 정지	+ 과부하 표시
+ 선량 노출 표시기 (멀티 컬러 LED, 사용자 선택 가능)	

### 도킹 스테이션: 단일 및 5 베이 버전

통신	EdgeDock 및 USB를 통한 PC에 연결
일반 충전	2 ~ 4 시간
완전 장치	마운팅 장치 없이 EdgeDock에 잘 맞음

### 전력 / 전기적 특성

배터리	리튬 폴리머 (플랫 셀)
배터리 수명	eg4 모델 60 + 시간,
LED 비활성화 시 eg5 본질 안전화	40 시간 공칭

### 배터리 충전

EdgeDock 렉 충전 시 2 ~ 4 시간. 효율을 위해 배터리 충전과 동시에 매일 데이터 다운로드를 권장

### 메모리 용량

180 시간

### 통신

EdgeDock 통해 근거리 SIR (Serial Infrared)

### 표준

ANSI S1.25 개인용 누적 소음측정기	
IEC61252 개인 사운드 노출 소음측정기	
본질 안전 (eg5)	+ EN 60079-0:2006, EN 60079-11:2007, EN 60079-26:2007
	+ IECEx 인증 번호: SIM 08.0012
	+ 잠재적 폭발 환경에서 사용 시 ATEX Directive 94/9/EC x인증 번호: Sira 09ATEX2269
	+ CSA 국제 (미국 및 캐나다) 인증서 번호: 2283414
	+ MSHA 승인 번호: 18-A100008-0

### 물리적 특성

중량	3 온스 (85 g)
크기	3.5" 세로 x 2.1 가로 x .75" 두께 (88 mm x 53 mm x 19 mm), eg5 is .82" (21mm) 두께
케이스 소재	공업용 폴리머
IP 등급	65
키패드	4 키 - 위쪽 화살표, 아래쪽 화살표, 실행/정지, On/Off, 입력
디스플레이	128x64 LCD
RoHS 준수	
잠금형 윈드스크린	
악어가죽 클립 / 서스펜더 걸쇠	

### 환경 특성

작동 온도 범위	14 °F to 122 °F (-10 °C to 50 °C)
보관 온도 범위	-13 °F to 140 °F (-25 °C to 60 °C)
습도 범위	0 ~ 95% 비응축

### 추가 기능

장치 설정	DMS 소프트웨어를 이용하여 쉽고 빠르게 설정 가능; 중국어, 체코어, 영어, 프랑스어, 독일어, 이탈리아어, 일본어, 한국어, 노르웨이어, 폴란드어, 포르투갈어, 러시아어, 스페인어, 스웨덴어 및 터키어
메이터 로깅	1분 간격으로 LAVG 또는 LEQ, 최대, 피크 및 과부하 표시
보정 시간 표시	
보안 기능 잠금 (다단계)	

사양은 예고 없이 변경될 수 있습니다.

Quest는 상표이며, TSI와 TSI 로고는 TSI Incorporated의 등록 상표입니다.



TSI Incorporated - Visit our website [www.tsi.com](http://www.tsi.com) for more information.

<b>USA</b>	<b>Tel:</b> +1 800 874 2811	<b>India</b>	<b>Tel:</b> +91 80 67877200
<b>UK</b>	<b>Tel:</b> +44 149 4 459200	<b>China</b>	<b>Tel:</b> +86 10 8219 7688
<b>France</b>	<b>Tel:</b> +33 1 41 19 21 99	<b>Singapore</b>	<b>Tel:</b> +65 6595 6388
<b>Germany</b>	<b>Tel:</b> +49 241 523030		