

EDGE

個人噪音劑量計

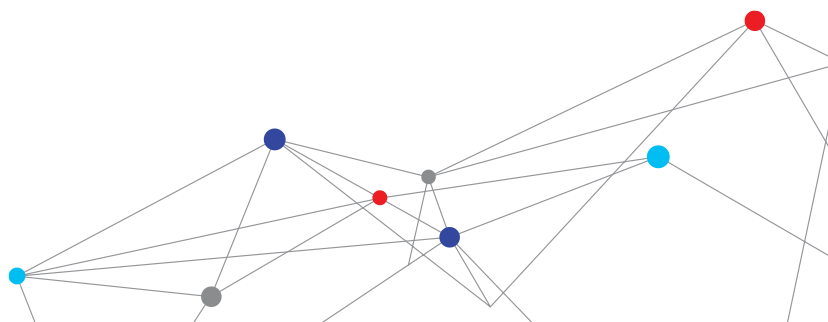
TSI Quest™ 的 Edge 個人噪音劑量計是一款佩戴舒適、設計簡潔的劑量計，很容易在您的肩部裝設固定。Edge 5 將三個獨立的劑量計整合於單一機體中，可同時以不同的工業標準進行測量。



特色和優點

- + 結構簡潔，重量僅 85 克，容易佩戴在肩部
- + 大螢幕以及容易使用的介面，直觀提供重要的資訊
- + 三個獨立的劑量計整合於單一機體中，可同時測量不同工業標準的數據
- + 具備 MSHA，SIRA (ATEX)，CSA (美國/加拿大) 和 Simtars (IECEX) 本質安全認證

TSI | **QUEST™**



精心設計 容易使用



LED 劑量指示燈

- + LED 指示燈可設定於噪音劑量超標時閃爍
- + 協助環安主管及員工輕易辨識已達到每日最大噪音暴露劑量的人員

三個獨立的劑量計測定

- + Edge eg5可同時顯示三種不同的工業標準讀值(例如: OSHA PEL, OSHA HC, ACGIH)
- + 節省時間和成本, 降低多次採樣檢測的需求

具備鎖定功能的螢幕

- + 容易讀取的設計使勞工能夠監測自身的噪音暴露量。如果需要, 可設定為禁止顯示, 以便輕易地測試及驗證
- + 為安全性專業人員提供符合聽力防護標準所需的選項

其他特色

高效設定

- + 紅外線通訊埠連至 EdgeDock, USB 快速連接至 DMS 軟體
- + 協助安全性專業人員設定一或多個 Edge 劑量計

流線型的肩部裝設

- + 符合人體工學的設計並且配戴舒適, 重量僅 85 克
- + 質輕且低調的設計, 確保舒適性

本質安全認證

- + Edge eg5 具備本質安全認證, 包括 MSHA, SIRA (ATEX), CSA (美國和加拿大) 及 Simtars (IECEX)
- + 可在設備須經認證的潛在危險性環境中安全地監測

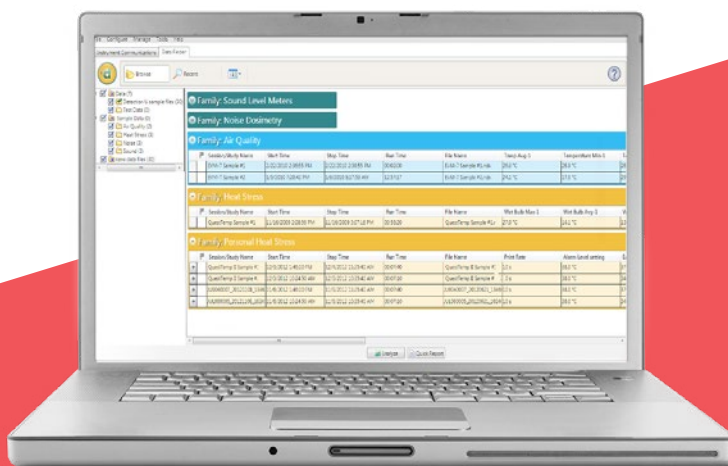
選擇最適合您的 產品型號

	Edge 4 噪音劑量計	Edge 5 噪音劑量計
產品型號	eg4-D	eg5-D
數據記錄	+	+
電池續航時間	60+ 小時	40 小時
螢幕鎖定功能安全功能鎖定	+	+
LED 劑量指示燈	+	+
獨立的劑量計測定數量	2	3 (第三個劑量計測定經由 DMS 軟體啓用)
IP 等級	IP-65	IP-65
MSHA 認證		+
本質安全認證		+

DMS 檢測管理軟體

專為劑量檢測、聲級量測、熱指數評估及環境監測而設計，這款先進的軟體適用於安全性及職業安全衛生專業人員：

- + 設置儀器以及儲存儀器預設值
- + 檢視、下載、分享及儲存儀器數據
- + 產生圖表、表格及報告，簡單明瞭地呈現量測結果
- + 匯出及分享數據



軟體搭配 TSI Quest 具數據記錄功能的檢測儀器，幫助您提高操作效率

規格

EDGE 個人噪音劑量計

一般功能

麥克風	1/4 英寸預極化電容式 (駐極體) 現場可替換式麥克風
量測範圍	70dB - 140dB
擋風罩保護屏	固定式泡棉擋風罩，提供麥克風最佳保護

劑量計

eg4 提供兩個獨立的劑量計測定。eg5 提供三個獨立的劑量計測定。第三個劑量計測定是經由 DMS 檢測管理軟體啓用。

獨立的閾值設定	可從 70dB 至 90dB 選擇，或者無
獨立的交換率設定	3dB，4dB 或 5dB 針對各個劑量計
獨立的標準聲級設定	70dB 至 90dB (間隔為 1dB)

量測設定

RMS 範圍	70dB 至 140dB
RMS 加權	A 或 C
RMS 反應時間	快或慢
頻率加權	A, C, Z

峰值檢測

峰值範圍	110dB - 143dB
峰值加權	eg4 可選 C 或 Z； eg5 可選 A、C 或 Z (峰值與是 RMS 劑量計設定無關)

顯示數據 / 數值

+ L_{AVG} 或 L_{EQ}	+ 日期
+ 暴露量	+ L_{CA} (eg5)
+ SPL	+ 最大聲級
+ 最小聲級	+ SEL (L_{EP})
+ 劑量	+ 閾值 (TR)
+ TWA	+ 最大值
+ 上限 (UL)	+ 使用時間
+ 識別名稱場 (為 Edge 指定一個自訂名稱)	+ 預計劑量 (eg5)

顯示狀態

+ 電池電力	+ 記憶體
+ 運行/暫停	+ 過載指示
+ 暴露劑量指示燈 (多色 LED，使用者可選)	

插接座：單埠與五埠基座

通訊	經由 EdgeDock 或 USB 連接電腦
典型充電時間	2 至 4 小時
與儀器成套	無須從固定裝置拆卸即可放入 EdgeDock

規格如有變更，恕不另行通知。

Quest 是一個商標，TSI 以及 TSI 標誌是 TSI 公司的註冊商標。



TSI Incorporated - 歡迎訪問我們的網站 www.tsi.com 了解更多資訊！

美國	電話：+1 800 874 2811	印度	電話：+91 80 67877200
英國	電話：+44 149 4 459200	中國	電話：+86 10 8219 7688
法國	電話：+33 1 41 19 21 99	新加坡	電話：+65 6595 6388
德國	電話：+49 241 523030		

電源/電氣特性

電池	鋰聚合物鋰電池 (扁平型)
電池續航力	eg4 型 60+ 小時 eg5 本質安全型不啓動 LED 狀態下 40 小時，

電池充電

使用 EdgeDock 快速充電 2 至 4 小時
建議每日下載數據時充電效率最高

記憶體容量 通訊

180 小時
短距離串列紅外線 (SIR)
經由 EdgeDock

標準

ANSI S1.25 個人噪音劑量計	
IEC61252 個人聲音暴露計	
本質安全 (eg5)	+ EN 60079-0:2006, EN 60079-11:2007, EN 60079-26:2007 + IECEx 認證編號：SIM 08.0012 + ATEX Directive 94/9/EC for use in Potentially Explosive Atmosphere 認證編號：Sira 09ATEX2269 + CSA 國際(美國和加拿大) 認證編號：2283414 + MSHA 認證編號：18-A100008-0

物理特性

重量	85 克
尺寸	88mm 長 x 53mm 寬 x 19mm 厚 eg5 為 82" (21mm) 厚

機殼材料

IP 等級	工程聚合物
鍵盤	65 4 個按鍵 - 向上鍵，向下鍵，啓動/停止， 開/關，輸入輸入
顯示器	128x64 LCD

符合 RoHS 規範認證

擋風罩可鎖定
鱷魚夾/吊帶扣

環境特性

操作溫度範圍	-10 °C 至 50 °C
保存溫度範圍	-25 °C 至 60 °C
濕度範圍	0 至 95% 非冷凝

其他特性

儀器設定
使用 DMS 軟體以中文、中文、捷克文、英文、
法文、德文、義大利文、日文、韓文、挪威文、
波蘭文、葡萄牙文、俄文、西班牙文、瑞典文或
土耳其文快速設定

數據記錄

L_{AVG} 或 L_{EQ} 、最大值和過載指示，記錄間隔為 1
分鐘

顯示校正時間

保全鎖定功能 (多層級)