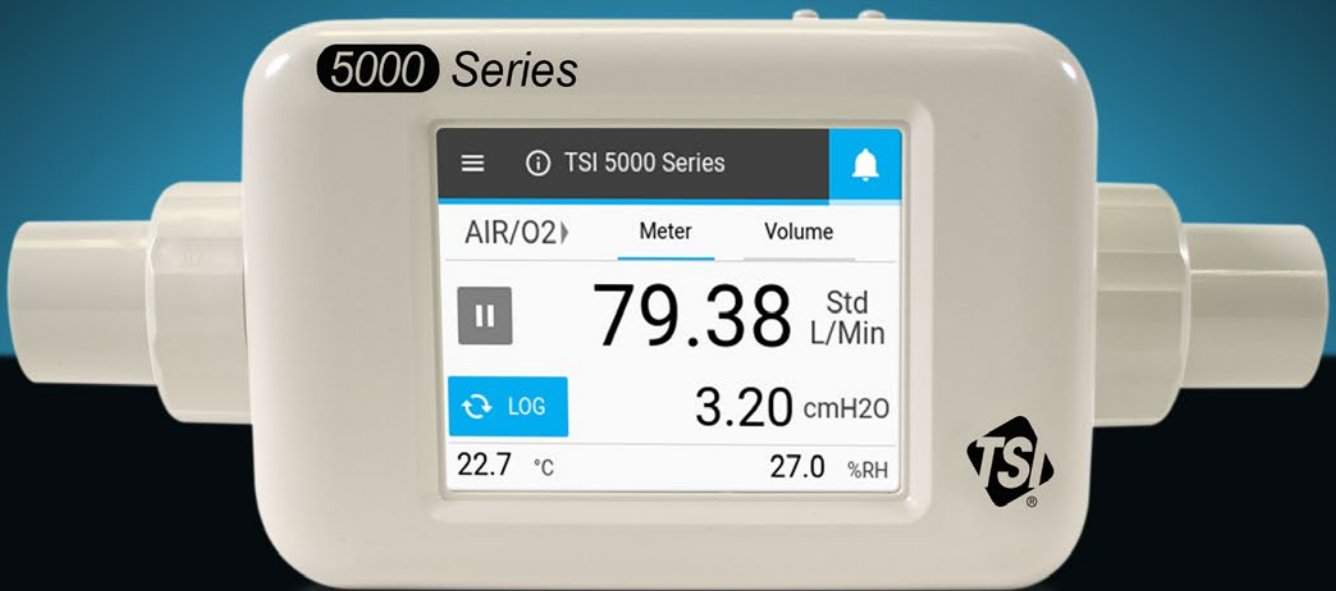


# 유량계 다시 정의됨

일체형 가스 질량 유량계 소개



4



1



3



2

# 1

## 다중 통합 측정

유동 | 온도 | 절대 압력 |  
부피 | 저차압 | 습도

장치 하나에서 필요한 측정을 모두 수행합니다.

당사의 일체형 유량계에서는 단일 장치에서 유동, 온도, 절대 압력, 부피, 저차압 및 습도 측정을 결합하는 옵션을 제공합니다. 시험배치가 간단해질 뿐만 아니라 다수의 계기를 구매하여 유지 관리할 필요가 없어 시간과 돈도 절약됩니다.

# 2

## 용도에 적합

용도에 적합하게 적용할 수 있는 새로운 유량계입니다.

당사의 새로운 일체형 유량계는 판단을 사용자가 구성할 수 있고, 동작 범위가 넓으며, 가볍고 크기가 작아서 시험배치에 적합합니다.

# 3

## 사용하기 쉬운 터치스크린 디스플레이

측정과 장치 설정을 유량계의 대형 컬러 터치스크린 디스플레이에서 빠르고 쉽게 바로 구성할 수 있습니다.

또한, 판독값을 동시에 4 개까지 볼 수 있으며 디스플레이를 일시 정지하여 계기에 바로 판독값을 기록하거나 데이터를 로깅할 수도 있습니다.

# 4

## 내장형 데이터 로거

데이터를 계량기에 저장하고 USB 포트를 통해 쉽게 내보낼 수 있습니다.

5000 시리즈에서는 모든 측정 데이터가 자동으로 동기화된 데이터로거가 CSV로 저장되며 USB 플래시 드라이브를 사용하거나 FLO-Sight™ 소프트웨어에 직접 연결하여 해당 데이터로거를 내보낼 수 있습니다.



## FLO-Sight™ PC 소프트웨어로 작동

FLO-Sight Companion 소프트웨어를 사용하면 계량기로 더 많은 작업을 수행할 수 있습니다.

실시간 그래프 보기, 최소/최대/평균 데이터 표시, 더 쉽게 인식할 수 있게 유량계 이름 지정 및 구성, 직접 컴퓨터에 데이터 로깅, 알람 설정 등과 같은 추가 기능을 사용할 수 있습니다.



## 필요한 측정 모두 수행

당사의 새로운 유량계에서는 동급 최고의 턴다운 비율로 양방향 유동 감지를 제공합니다.

따라서 단일 계량기로 두 방향에서 모두 넓은 범위의 유량을 측정할 수 있으며, 전체 유동 범위를 알 수 없거나 변동 폭이 큰 경우에 특히 유용합니다.



## 교정 및 보상

계량기마다 TSI에서 전체 유동 범위의 10 포인트 NIST 추적 가능 교정을 수행합니다.

모든 계량기가 보상되어 온도 및 압력과 관계없이 집단류 출력을 제공합니다. 5000 시리즈 중 일부 모델에서는 습도에 대해 보상하여 동등한 건성 가스 유동을 제공할 수도 있습니다.

## 기능

- + 양방향 유동 반응 4 밀리초
- + 높은 정확도(관독의 ±2%, 옵션 적용 시 관독의 ±1.7%)
- + 적은 압력 강하로 유동 배압 최소화
- + 넓은 동적 동작 범위(턴다운 비율 1000:1)
- + 다수의 가스 교정을 사용자가 선택하여 사용 가능
- + 유량, 절대 압력, 온도, 부피, 차압 및 습도의 최대 6 개 파라미터 측정
- + 온도 및 압력 보상 (습도 보상 옵션 포함)
- + 2.8 인치 컬러 터치스크린 작동
- + 동시에 4 개 측정 매개변수 표시
- + 구성 가능한 판단 키넥터
- + 데이터 로깅 옵션
- + USB 전원 및 데이터 통신
- + NIST 추적 가능 교정 인증서 포함
- + 모든 미터에는 전원 공급 장치, 케이블, 튜브 엔드 키넥터, 흡입구 필터 및 FLO-Sight™ 컴패니언 PC 소프트웨어가 제공됩니다

## 산업

- + 의료기기 제조 및 서비스
  - 벤틸레이터, CPAP, 마취 워크스테이션, 산소발생기, 네블라이저, 인헬러
- + 경공업
  - 밸브, 펌프, 피팅, 튜빙, 레귤레이터 등
- + 친환경
  - 샘플링 펌프
  - 공기 샘플링 계장
- + 연구 및 분석
- + 에어로졸 사이언스



## 검증된 성능

당사의 새로운 일체형 유량계는 35년 이상 이용한 검증된 기술을 동일하게 적용하여 제작했습니다.

5000 시리즈에서는 당사에 소유권이 있는 플래티넘 필름 센서 설계를 바탕으로 높은 정확도, 빠른 반응 및 적은 압력 강하가 필수 성능인 가스 유통을 측정합니다.



## 용도

연구원, 엔지니어, 설계자 및 과학자가 다음과 같은 다양한 용도로 TSI 가스 유량계를 사용합니다.

- + 제품 개발
- + 제조
- + 품질 보증
- + 연구
- + 계측학
- + 필드 서비스



# FLO-Sight PC 소프트웨어

5000 시리즈와 함께 제공되는 소프트웨어인 FLO-Sight PC 소프트웨어를 통해 새로운 일체형 TSI 유량계를 최대한 활용할 수 있습니다.

이제 FLO-Sight의 실시간 분석 및 데이터 시각화를 5000 시리즈 유량계의 업계를 선도하는 반응 속도 및 극히 적은 압력 강하와 결합하여 귀중한 통찰력을 획득하고 유동을 정확히 파악할 수 있습니다.

5000 시리즈 멀티미터를 구매하면 FLO-Sight 기본 소프트웨어 옵션이 포함되어 다음과 같은 기능을 제공합니다:

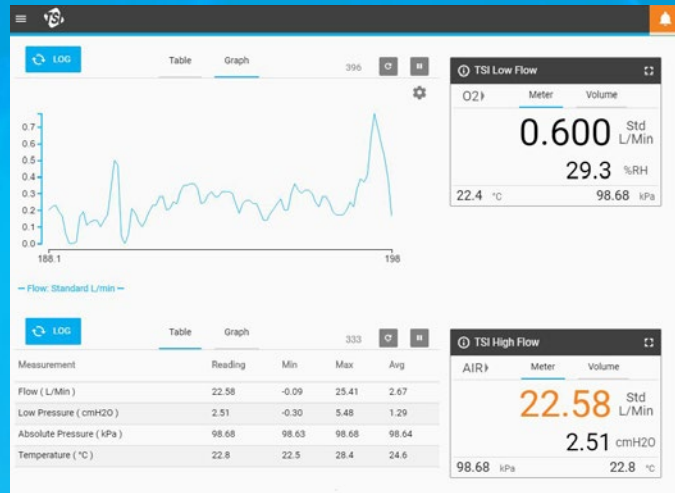
- + 토털라이저를 포함한 모든 측정 매개변수의 실시간 표시
- + 최소, 최대 및 평균 관독값
- + 고급 계량기 구성

옵션으로 제공되는 FLO-Sight 고급 소프트웨어에는 다음과 같은 기능이 포함됩니다:

- + 실시간 그래프 작성
- + 데이터 로깅, 다운로드 및 파일 관리
- + 모든 매개변수에 대한 알람 설정
- + 다수의 계량기 작동

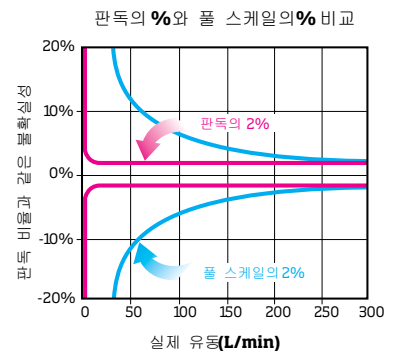
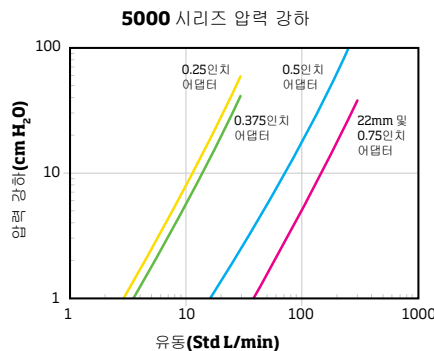
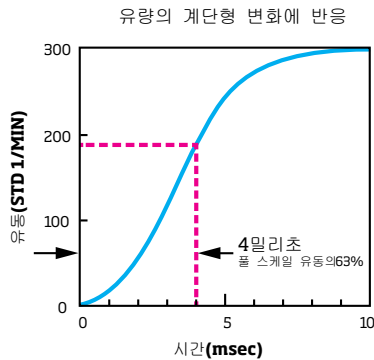
FLO-Sight 소프트웨어의 고급 기능 무료 평가판이 5000 시리즈 유량계에 포함되어 있습니다. 소프트웨어 자체 또는 [www.tsi.com](http://www.tsi.com)에서 고급 버전을 구매할 수 있습니다.

FLO-Sight 소프트웨어를 사용하면 유동을 예전보다 확실하게 파악할 수 있습니다.



## 검증된 성능

모든 TSI 계량기에는 매우 정확한 관독값, 빠른 반응 시간 및 적은 압력 강하를 제공하는 당사 고유의 플래티넘 필름 센서가 있습니다.



# 모델 선택 가이드

1 단계

유동 범위는?

5200 시리즈

5300 시리즈

유동 범위

0-30 Std L/min

0-300 Std L/min

2 단계

원하는 기능은?

기본 모델  
(5200, 5300)

고급 모델  
(5210, 5310)

습도 모델  
(5220, 5320)

높은 정확도 모델  
(5230, 5330)

넓은 정확도 모델  
(5203, 5303)

유동, 토털라이저 측정

+

+

+

+

+

온도, 절대 압력 측정

+

+

+

+

+

부피 측정 (화면에 표시)

+

+

+

차압 측정

+

+

+

데이터 로깅

+

+

+

상대습도 측정

+

+

습도 보상

+

+

더 높은 정확도  
(관독의 1.7%)

+

Tabletop Stand Included

+

넓은 정확도 사양  
(관독의 3%)

+

3 단계

측정할 가스는?

공기, N<sub>2</sub>\*

공기, O<sub>2</sub>,  
공기/O<sub>2</sub>,  
혼합, N<sub>2</sub>\*

공기, CO<sub>2</sub>, N<sub>2</sub>\*

O<sub>2</sub> 만

CO<sub>2</sub> 만

**5200** 시리즈 저유동

기본 모델

5200-1

5200-2

5200-3

5200-6

5200-7

고급 모델

5210-1

5210-2

5210-3

5210-6

5210-7

습도 모델

5220-2

높은 정확도 모델

5230-2

넓은 정확도 사양 모델

5203-2

**5300** 시리즈 고유동

기본 모델

5300-1

5300-2

5300-3

5300-4

5300-5

고급 모델

5310-1

5310-2

5310-3

5310-4

5310-5

습도 모델

5320-2

높은 정확도 모델

5330-2

넓은 정확도 사양 모델

5303-2

\*질소 가스는 공기 보정 보정입니다.

## 대화형 모델 선택 가이드를 참조하려면

[tsi.com/5000-Series-Flow-Meters/Selection-Guide](http://tsi.com/5000-Series-Flow-Meters/Selection-Guide) 에서 온라인 도구를 이용하십시오.

# 액세서리



○ 5200 시리즈 미터 키트에 포함 된 액세서리

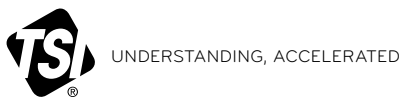


● 5300 시리즈 미터 키트에 포함 된 액세서리

5300 시리즈 액세서리 옵션	설명	부품 번호
5300 시리즈 액세서리 옵션	● 주입구 필터 - 저압	5300-IF-LP
	주입구 필터 - 고압	5300-IF-HP
	● 22mm M부터 15mm F까지 ISO 관단(2개)	5300-22MM
	● 1/2인치 관단 (2개)	5300-05IN
	15mm ISO 관단 (2개)	5300-15MM
	3/4 인치 관단 (2개)	5300-075IN
	고압 3/8 인치 NPT 관단 (2개)	5300-375NPT
	고압 키트	5300-HPK
5200 시리즈 액세서리 옵션	○ 주입구 필터 3/8 인치 - 저압	5200-IF-0375IN
	○ 주입구 필터 1/4 인치 - 저압	5200-IF-025IN
	○ 3/8 인치 관단 (2개)	5200-0375IN
	○ 1/4 인치 관단 (2개)	5200-025IN
	○ 10mm 관단 (2개)	5200-10MM
	5000 시리즈 옵션 액세서리 옵션	설명
탁상 거치대		5000-TTS
○● USB-C-USB-A 전원 / 통신 케이블		5000-USBC-A
USB-C-USB-A 케이블 (나사 잠금장치 포함)		5000-USB-LOCK
USB-RS232 통신 케이블		5000-RS232
○● USB 허브 케이블		5000-HUB
○● 범용 전원		5000-UPS
벽면 장착 키트		5000-WMK
벽면 장착 DIN 레일 키트		5000-WMDRK
고급 휴대 케이스		5000-DCC
FLO-Sight PC 소프트웨어 (고급 버전)	5000-PC-ADV	

## 유량계 또는 액세서리 주문 방법

당사 웹사이트 ([tsi.com/5000-Series-Flow-Meters](http://tsi.com/5000-Series-Flow-Meters)) 를 방문하여 전자상거래 사이트를 통해 주문하거나 아래 나열된 번호 중 하나로 TSI 에 전화해 주십시오.



주식회사 TSI - 더 많은 정보를 원하시면 저희 회사 웹사이트 [www.tsi.com](http://www.tsi.com) 을 방문하십시오.

미국 지사 전화번호: +1 800 874 2811      인도 지사 전화번호: +91 80 67877200  
 영국 지사 전화번호: +44 149 4 459200      중국 지사 전화번호: +86 10 8219 7688  
 프랑스 지사 전화번호: +33 1 41 19 21 99      싱가포르 지사 전화번호: +65 6595 6388  
 독일 지사 전화번호: +49 241 523030

사양은 예고 없이 변경될 수 있습니다.  
 FLO-Sight는 상표이며, TSI 및 TSI 로고는 TSI Incorporated 의 등록상표입니다.