

# PROBADOR DE AJUSTE DE RESPIRADOR PORTACOUNT® PRO/PRO+ GUÍA DE INICIO RÁPIDO

Esta guía le ayudará a empezar a usar rápidamente su Probador de Ajuste de Respirador PortaCount® Pro/Pro+ por primera vez con un ordenador personal.



## 1. Instalación del software

Instale el Software de Pruebas de Ajuste FitPro+™ en su ordenador (para instrucciones detalladas, consulte el *Manual de Usuario del Software de Pruebas de Ajuste FitPro+*, incluido en el CD del software de FitPro+, en formato pdf).



## 2. Arranque inicial del Probador de Ajuste de Respirador PortaCount Pro/Pro+

Enchufe el probador de ajuste PortaCount Pro en una fuente de alimentación de c.a. Pulse el botón **On/Off** para activar el probador de ajuste PortaCount.



Consulte [Interactive Training Tutorial](#) para saber más sobre otros componentes y procedimientos necesarios, como, por ejemplo, cuándo instalar el cartucho de alcohol o realizar las verificaciones diarias.

## 3. Configuración de las comunicaciones

Después de que el probador de ajuste PortaCount Pro haya completado su calentamiento inicial, conecte el cable USB del probador de ajuste PortaCount Pro a su ordenador.

Conecte la conexión “USB-A” al ordenador, y la conexión “USB-B” al probador de ajuste PortaCount Pro.



USB-A Female  
(Chassis Mount)



USB-A Male



USB-A Male Plug  
(Side View)



USB-B Female



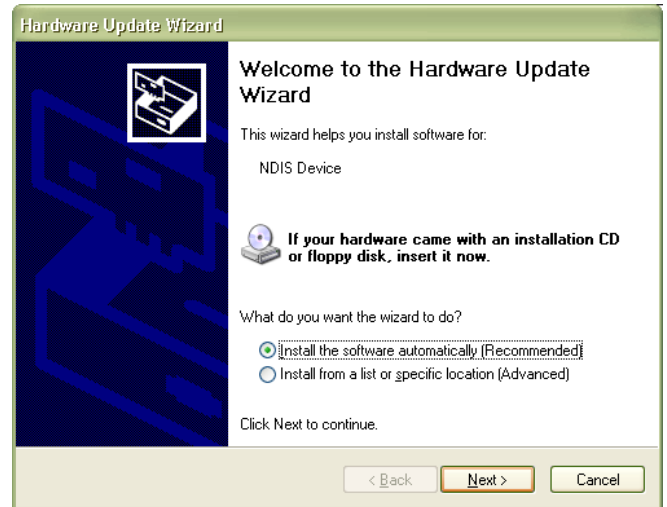
USB-B Male



USB-B Male Plug  
(Side View)

## 4. Instalación del controlador de dispositivo

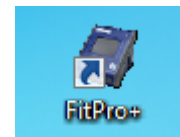
Sistema operativo Microsoft® Windows® 7, 8, y 10: los controladores de dispositivo se instalan automáticamente.



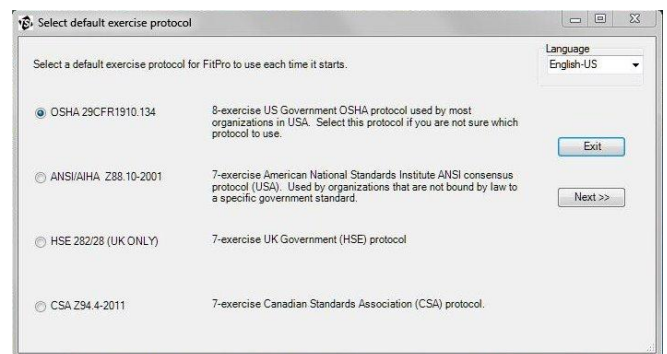
Si el controlador no arranca automáticamente, o los controladores no se instalan según se describe, consulte el curso formativo RESFT 105: PortaCount Pro-to-PC Communications ubicado en el sitio web [www.tsi.com/pcacademy](http://www.tsi.com/pcacademy) de la Academia PortaCount Online Training Center.

## 5. Arranque del software FitPro+

Arranque el software de Pruebas de Ajuste FitPro.

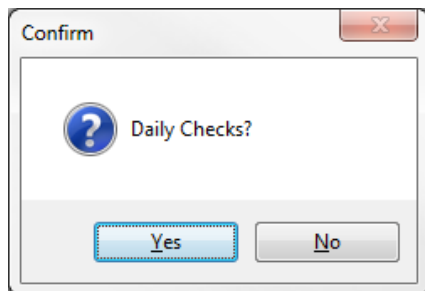


Si se le solicita, seleccione el protocolo por defecto adecuado que su organización siga para pruebas de ajuste. Por ejemplo: “OSHA 29CFR1910.134”. Haga clic en **Siguiente>>**.



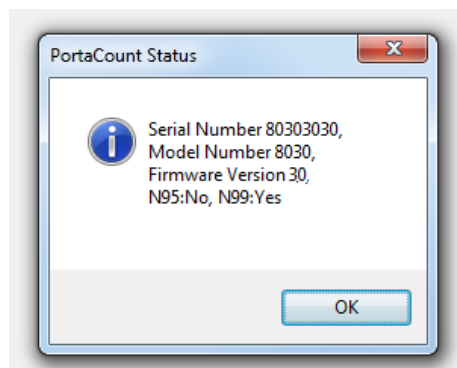
## 6. Verificación de comunicaciones

- a. Para verificar que las comunicaciones PortaCount Pro a ordenador son satisfactorias, cuando se le solicite realizar Verificaciones diarias, haga clic en **No**.



*Asegúrese de volver atrás y realizar las Verificaciones Diarias antes de las pruebas de ajuste.*

- b. Vaya al menú **Setup [Configuración] | PortaCount Communication [Comunicación PortaCount]**.
- c. Seleccione el tipo de módulo PortaCount Pro adecuado: "PortaCount 8030/8038 Fit Test Driver."
- d. Haga clic en **Seleccionar**.
- e. Verifique que el Probador de Ajuste PortaCount está conectado. Se mostrará un mensaje similar al mostrado debajo.



---

## Para saber más

Ahora ya puede aprender acerca de las operaciones diarias del Probador de Ajuste de Respirador PortaCount Pro y el software de FitPro+. Consulte el manual de operaciones y servicio del Probador de Ajuste PortaCount Pro, y el manual del software de Pruebas de Ajuste FitPro+. Estos manuales están incluidos en formato PDF en el CD de instalación del software FitPro+ y se pueden descargar del sitio web de TSI: [www.tsi.com/portacount](http://www.tsi.com/portacount).

Para más formación en relación con las Pruebas de Ajuste de Respiradores PortaCount Pro, consulte la web de la Academia PortaCount: [www.tsi.com/pcacademy](http://www.tsi.com/pcacademy).



TSI Incorporated – Visite nuestra web [www.tsi.com](http://www.tsi.com) para más información.

EE.UU.	Tel: +1 800 874 2811	India	Tel: +91 80 67877200
RU	Tel: +44 149 4 459200	China	Tel: +86 10 8219 7688
Francia	Tel: +33 1 41 19 21 99	Singapur	Tel: +65 6595 6388
Alemania	Tel: +49 241 523030		