

QUESTEMP

열 스트레스 모니터

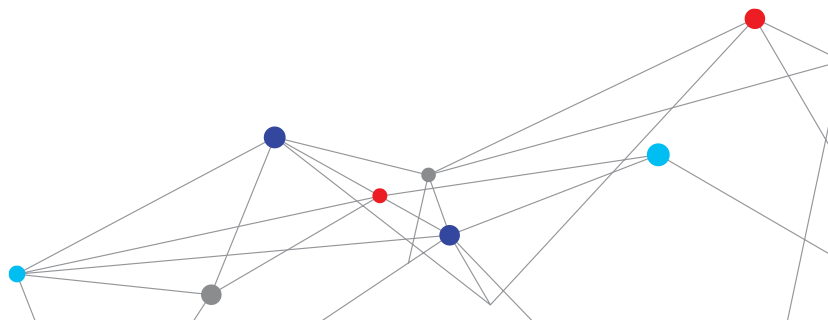
직관적인 QUESTemp 시리즈 열 스트레스 모니터™와 함께라면 열 스트레스 관리를 훨씬 간소화시킬 수 있습니다. 이 모니터는 온도 및 상대 습도를 포함한 변수를 측정하고 온열지수 (WBGT)를 계산합니다.



기능 및 장점

- + 열 스트레스 관리 표준인 WBGT 감지 기술 활용
- + 선택 모델에 있어서 방폭 인증
- + 기존의 온열지수 감지 기능이 입증된 QUESTemp 모델 32, 34 및 36
- + 일일 유지보수가 필요 없는 Waterless QUESTemp 모델 44, 66, 48N

- + 편리한 유지 시간 변수를 통해 다양한 표준에 따라
- + 작업-휴식 비율 결정
- + 흙, 먼지, 기름 및 물에 대한 노출로부터 장치를 보호하는 IP 54 방진/방수 등급
- + 까다로운 환경에서 혹독한 일상 사용을 견디도록 설계



시장 선도 기술

QUESTEMP° 모델 32/34/36

기존의 습구 센서 활용

데이터 로깅

- + 향후 다운로드 및 분석을 위해 데이터를 저장하는 QUESTemp° 모델 34/36
- + Quest detection Management Software DMS와 호환 가능
- + 열 스트레스 관리 프로그램 개발에 필수적인 데이터 분석



기존 습구

+ WBGT 계산을 위해 기존의 습구를 활용하는 입증된 기술

+ 습구, 건구, 글로브 및 상대 습도 센서 장착

+ 열 스트레스 통계를 결정하기 위한 확실한 근거를 제공

유지 시간

+ ACGIH TLV, 미 해군 PHEL 차트 및 EPR1 작업 제한을 포함한 미 해군/해병대 Ashore Flag Conditions에 따른 QUESTemp° 36 디스플레이 유지 시간

+ 작업-휴식 비율을 결정하는데 도움이 되는 다양한 유지 시간 중

+ 선택

Detection Management Software

안전 및 산업 전문가를 돕는 선량 측정, 소음 수준 측정, 열 스트레스 평가 및 환경 모니터링을 위해 설계된 고급 소프트웨어:

- + 계측 설정 및 사전 설정된 구성 저장
- + 계기 데이터 검색, 다운로드, 공유 및 저장
- + 측정 결과를 직관적으로 설명하는 차트, 표 및 보고서 생성
- + 기록된 결과 보내기 및 공유

본 소프트웨어는 TSI Quest 측정기와 통합되어 음향, 열 스트레스 및 환경 모니터링에 있어서 작동 효율성과 보고 기능을 향상시키는데 도움이 됩니다.



최적의 모델 선택

QUESTemp° 모델 44/46/48N

위터리스 습구 센서 장착

뛰어난 물이 필요없는 습구

- + WBGT 계산을 위한 독점적인 알고리즘 사용; 습구 일일 유지보수가 필요치 않음

유지 시간

- + ACGIH TLV, 미 해군 PHEL 차트 및
- + EPRI 작업 제한을 포함한 미 해군/해병대 Ashore Flag Conditions 에 따른 QUESTemp° 모델 46/48N 디스플레이 유지 시간
- + EPRI 작업 제한을 포함하는 QUESTemp° 46
- + 작업-휴식 비율을 결정하는데 도움이 되는 다양한 유지 시간 중



데이터 로깅

- + 향후 다운로드 및 분석을 위해 데이터를 저장하는 QUESTemp° 모델 44/46/48N
- + Quest Detection Management Software DMS 와 호환 가능
- + 열 스트레스 관리 프로그램 개발에 필수적인 단계인 데이터 분석

센서 사양

	자연 습구 모델			위터리스 습구 모델		
	QT°32	QT°34	QT°36	QT°44	QT°46	QT°48N
건구 센서 - 1000 옴 플래티넘 RTD 정확도 및 범위: +/-0.5°C, 0°C ~ 120°C (+/-0.9°F, 32°F ~ 248°F)	+	+	+	+	+	+
습구 센서 - 1000 옴 플래티넘 RTD 정확도 및 범위: +/-0.5°C, 0°C ~ 120°C (+/-0.9°F, 32°F ~ 248°F)	+	+	+			
위터리스 습구 (습도) 센서 정확도 및 범위: +/-1.1°C (k=2), 0°C ~ 80°C 사이 (32°F 및 176°F)				+	+	+
습구 센서 - 1000 옴 플래티넘 RTD 정확도 및 범위: +/-0.5°C, 0°C ~ 120°C (+/-0.9°F, 32°F ~ 248°F)	+	+	+	+	+	+
상대 습도 센서 정확도 및 범위: +/-5%, 20 ~ 95% (비응축)	+	+	+	+	+	+
공속 프로브 - 전방향 직열형 서미스터 정확도 및 범위: +/- (0.1 m/s + 4%), 0 ~ 20 m/s			0		0	

키: + 기능 또는 장치의 파라미터
0 옵션

사양

QUESTEMP 열 스트레스 모니터

■

	Natural Wet Bulb Models			Waterless Wet Bulb Models		
	QT [®] 32	QT [®] 34	QT [®] 36	QT [®] 44	QT [®] 46	QT [®] 48N
측정 변수						
건구, 습구 및 글로브 온도, 상대 습도	+	+	+	+	+	+
풍속			0		0	
WBGT (실내) 지표	+	+	+	+	+	
WBGT (실외) 지표	+	+	+	+	+	+
열 인덱스 / HUMIDEX	+	+	+	+	+	
온도 범위: 섭씨 또는 화씨	+	+	+	+	+	+
데이터 로깅 간격: 1, 2, 5, 10, 15, 30 또는 60 분		+	+	+	+	+
이벤트 로깅 모드						+
표시 언어: 중국어, 체코어, 영어, 프랑스어, 독일어, 이탈리아어, 일본어, 한국어, 노르웨이어, 폴란드어, 포르투갈어, 러시아어, 스페인어, 스웨덴어 및 터키어 중 선택			+		+	+
머리-상반신-발목 중량 평균 WBGT (세 번째-센서 옵션)	0	0	0	0	0	
작동 온도 범위						
센서 어셈블리 : -5° C to 100° C (23° F to 212° F)	+	+	+	+	+	+
전기기: -5° C to 60° C (23° F to 140° F)	+	+	+	+	+	+
데이터 관리						
Detection Management Software DMS	+	+	+	+	+	+
ISO 7730 준수 온열 환경 지표						
예측 평균 온열감 (Predicted Mean Vote; PMV)			0		0	
및 예측 퍼센트 불쾌감 (Predicted Percent Dissatisfied; PPD)						
출력						
RS-232 직렬 프린터 / 컴퓨터 인터페이스; 병렬 프린터 인터페이스						
전원공급장치(AC전원)						
9V 일회용 배터리; 배터리 수명 시간:	140	140	140	80	80	80
NiMH 충전식 배터리; 배터리 수명 시간:	300	300	300	160	160	160
기계 관련						
랜야드가 있는 D-링 부착. 핸즈 프리 모니터링 가능						+
삼각대 마운트 / 원격 센서 바.						
최대 61 m (~ 200 ft) 까지 거리 측정 가능	+	+	+	+	+	+
IP54 물 및 먼지 유입 보호 등급	+	+	+	+	+	+
케이스 크기 (마운트 센서 어셈블리 포함)						
23.4 x 18.3 x 7.6 cm (9.2" x 7.2" x 3")	+	+	+	+	+	+
중량: 마운트 센서 어셈블리 포함 (2.6 lb)	+	+	+	+	+	+
CE 마크						
키: + 단위의 기능 또는 매개 변수						
o 옵션						

사양은 예고 없이 변경될 수 있습니다.
Quest는 상표이며, TSI와 TSI 로고는 TSI Incorporated의 등록 상표입니다.



UNDERSTANDING, ACCELERATED

TSI Incorporated - Visit our website www.tsi.com for more information.

USA Tel: +1 800 874 2811 India Tel: +91 80 67877200
UK Tel: +44 149 4 459200 China Tel: +86 10 8219 7688
France Tel: +33 1 41 19 21 99 Singapore Tel: +65 6595 6388
Germany Tel: +49 241 523030