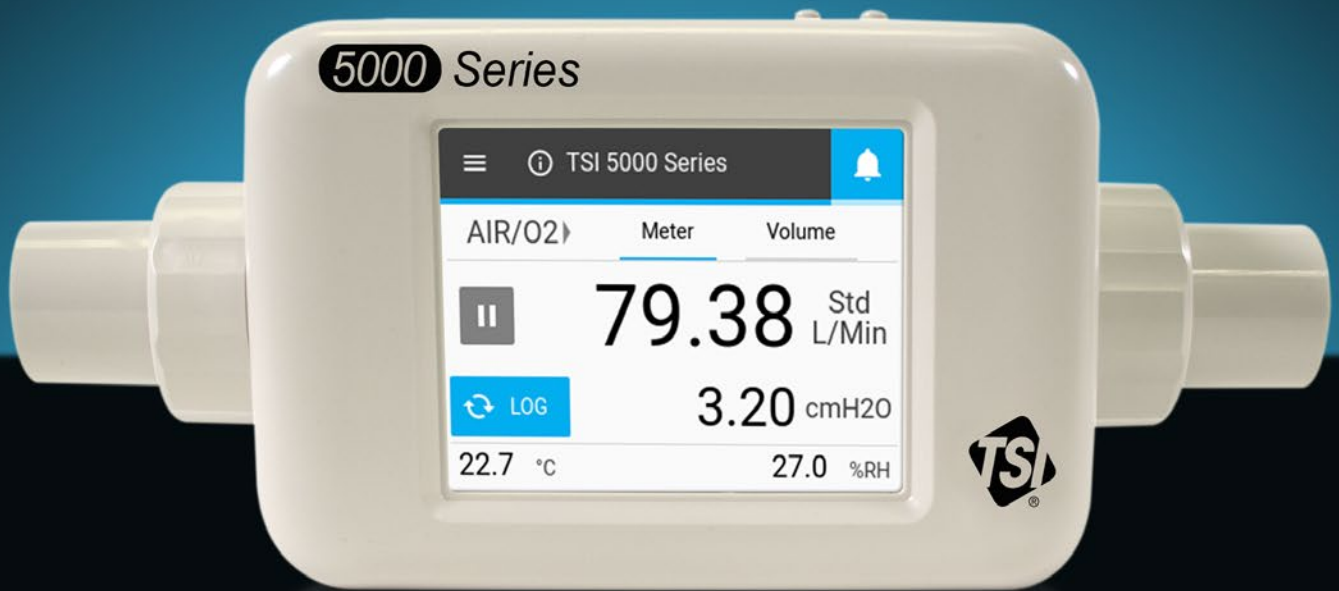


重新定义 您的流量计

为您介绍我们的一体式气体质量流量计



4



1



3



2

1

多重集成测量

流量 | 温度 | 绝对压力 | 体积 | 低压差 | 湿度

一个仪器满足您的多种重测量需求。一个仪器满足您的多种重测量需求。

我们的一体式流量计能将流量、温度、绝对压力、体积、低压差和湿度的检测集成在一个仪器中。除了简化检测设置以外，您还无需购买和维护多台仪器，从而节省了您的时间和资金。

2

适配您的应用

让我们的新型流量计适配您的独特应用。

我们的全新一体式流量计具有用户可配置的管端接头连接管端、宽泛的工作范围以及轻巧紧凑的设计，适配您的检测设置。

3

易于使用的触摸屏显示

流量计的彩色大屏触摸屏显示，可以直接配置测量和设置设备，操作快捷简便。

您可以同时查看最多四个读数，也可以暂停显示器来记录读数或将数据直接记录到仪器中。

4

内置数据记录器

将您的数据存储到仪器中，并使用 USB 接口轻松导出。

使用 5000 系列时，数据记录将保存为 CSV 文件，并且所有测量数据都将自动同步，可以使用 U 盘将其导出或直接连接到 FLO-Sight™ 软件。



使用 FLO-Sight™ PC 端软件操作

使用我们的 FLO-Sight Companion 软件可以对仪器进行更多操作。

解锁更多功能，如查看实时图表、显示最小/最大/平均数据、命名和管理您的流量计以便更便捷地识别、将数据直接载入电脑、设定警报等。



让测量满足您的 需求

我们的全新流量计具有一流的调节比，可提供双向流量感应。

这意味着您可以用一个流量计测量两个方向的流量，如果您需要测量的流量范围未知或波动很大，这款流量计将特别实用。



校准和补偿

对于每个流量计，TSI 会在其整个流量范围内执行 10 点 NIST 可追踪式校准。

所有测量计都得到了补偿，以提供不依赖于温度和压力的质量流量输出。5000 系列的部分机型还可以补偿湿度，提供等量的干气体流量。

产品特点

- + 4 毫秒双向流量响应
- + 高精度（读数的 $\pm 2\%$ ，读数的 $\pm 1.7\%$ 可选）
- + 低压降减少流量的背压
- + 广泛的动态工作范围（1000:1 调节比）
- + 多种气体校准，可供用户选择
- + 使用单个仪器的流量，绝对压力，温度，体积，压差和湿度测量多达 6 个参数
- + 温度和压力补偿，可选湿度补偿
- + 2.8 英寸彩色触摸屏操作
- + 可同时显示四个测量参数
- + 可配置的管端接头
- + 数据记录（选项）
- + USB 供电和数据通信
- + 包含 NIST 可追溯的校准证书
- + 所有仪表都配有电源，电缆，管端连接器，入口过滤器和 FLO-Sight PC 软件随附的

适用行业

- + 医疗器械制造与服务
 - 呼吸机、CPAPs、麻醉工作站、医用制氧机、雾化器、吸入器
- + 轻工业
 - 阀门、泵、接头、管道、调节器等
- + 环保
 - 采样泵
 - 空气采样仪器
- + 研究和分析
- + 气溶胶科学



可靠的性能

我们全新的一体式流量计采用了35年多来一直沿用的成熟技术。

5000系列采用我们独有的铂金热膜传感器设计，可用于测量气体流量，满足高精度、快响应和低压降的性能要求。



应用

研究人员、工程师、设计师和科学家可将TSI气体流量计用于各种应用，如：

- + 产品开发
- + 制造
- + 质量保证
- + 研究
- + 计量
- + 现场服务



FLO-Sight PC 端软件

借助我们的 5000 系列配套 FLO-Sight PC 端软件，充分利用您的全新一体式 TSI 流量计。

现在，您可以结合 FLO-Sight 软件的数据可视化和实时分析与具有行业顶尖的响应速度和超低压降的 5000 系列流量计，获得有价值的信息，真正了解您的流量。

购买 5000 系列一体式流量计，即可附赠可选的 FLO-Sight 基础款软件，并提供以下功能：

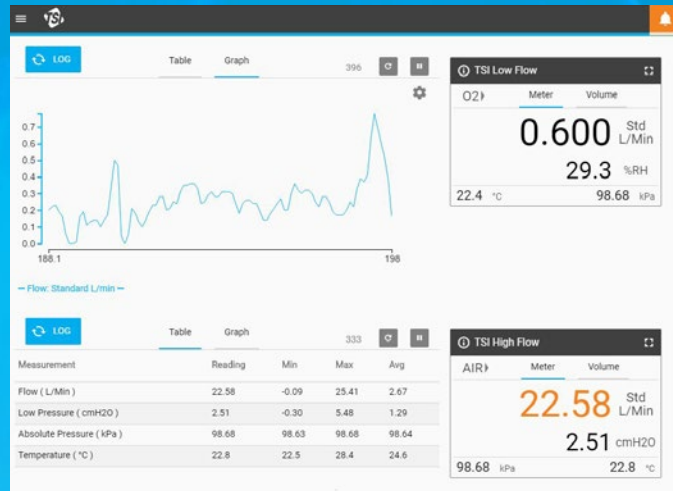
- + 实时显示包括累加器在内的所有测量参数
- + 提供最小值、最大值和平均值读数
- + 先进的仪表设置

可选的 FLO-Sight 高级版软件功能包括：

- + 实时绘图
- + 数据记录、下载和文件管理
- + 为任何参数设置警报
- + 多仪表操作

购买 5000 系列流量计即可免费试用 FLO-Sight 软件的高级功能。高级版可通过软件或前往 www.tsi.com 购买。

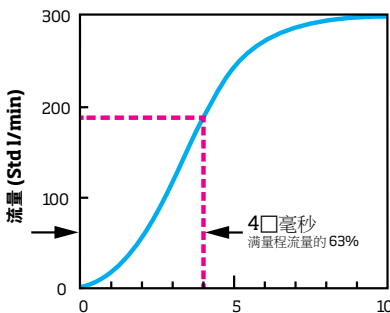
使用 FLO-Sight 软件，体验前所未有的流量查看方式。



可靠性能

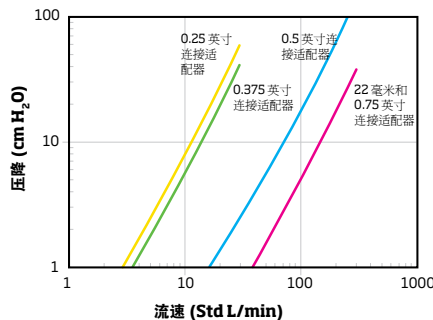
所有 TSI 流量计都配备了我们独特的铂金热膜传感器，能做到高精度读数、快速响应时间和低压降。

对流速阶跃变化的响应



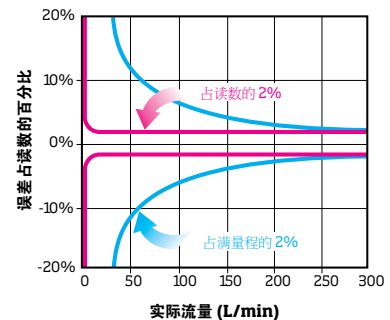
快速
4 毫秒快速响应，保证了波动流量的准确性。这种快速响应是闭环控制系统和集成体积测量的理想选择。压力和温度的测量速度也非常快。

5000 系列压降



低压降
低压降可将流量回路的背压及其对被测系统的影响降至最低。

读数百分比 vs 满量程百分比



精准
指定为满量程的 $\pm 2\%$ 误差的流量计在满量程下最准确。如满量程为 300 L/min，则所有读数的误差度为 ± 6 L/min。TSI 流量计规定，从满量程一直到最低下限，误差仅为实际读数的 $\pm 2\%$ 。因此 TSI 流量计在大范围流量内提供了可靠的精准度。一台 TSI 流量计可比肩三个或三个以上所谓的“满量程百分比”设备的覆盖范围.....并且在所有测量数据上都具有更高的精度！

选型指南

第步
1

您的流量范围有多大?

5200 系列

5300 系列

流量范围

0-30 Std L/min

0-300 Std L/min

第步
2

什么功能

基础型
(5200, 5300)

高级型型
(5210, 5310)

可测湿度型
(5220, 5320)

高精度型
(5230, 5330)

宽精度型
(5203, 5303)

流量、累加器测量

+

+

+

+

+

温度、绝对压力测量

+

+

+

+

+

体积测量 (显示于屏幕)

+

+

+

压差测量

+

+

+

数据记录

+

+

+

相对湿度测量

+

+

湿度补偿

+

+

高精度 (读数的 1.7%)

+

Tabletop Stand Included

+

宽精度规格 (读数的 3%)

+

第步
3

测量哪些气体?

空气、N₂*

空气、O₂、
空气/O₂ 混合、N₂*

空气、CO₂、N₂*

O₂ 只

CO₂ 只

5200 系列低流量

基础型

5200-1

5200-2

5200-3

5200-6

5200-7

高级型

5210-1

5210-2

5210-3

5210-6

5210-7

可测湿度型

5220-2

高精度型

5230-2

宽精度型

5203-2

5300 系列高流量

基础型

5300-1

5300-2

5300-3

5300-4

5300-5

高级型

5310-1

5310-2

5310-3

5310-4

5310-5

可测湿度型

5320-2

高精度型

5330-2

宽精度型

5303-2

*氮气是空气校准中的校正

查看交互式选型指南,

请访问我们的在线工具: tsi.com/5000-Series-Flow-Meters/Selection-Guide

配件



○ 5200系列仪表随附的附件

● 5300系列仪表随附的附件

5300
系列

可选配件

描述

零件编号

| | |
|------------------------------|-------------|
| ● 进气过滤器 - 低压 | 5300-IF-LP |
| 进气过滤器 - 高压 | 5300-IF-HP |
| ● 22mm M 至 15mm F ISO 管端 (2) | 5300-22MM |
| ● 1/2 英寸管端 (2) | 5300-05IN |
| 15mm ISO 管端 (2) | 5300-15MM |
| 3/4 英寸管端 (2) | 5300-075IN |
| 高压 3/8 英寸 NPT 管端 (2) | 5300-375NPT |
| 高压套组 | 5300-HPK |

5200
系列

可选配件

描述

零件编号

| | |
|---------------------|----------------|
| ○ 进气过滤器 3/8 英寸 - 低压 | 5200-IF-0375IN |
| ○ 进气过滤器 1/4 英寸 - 低压 | 5200-IF-025IN |
| ○ 3/8 英寸管端 (2) | 5200-0375IN |
| ○ 1/4 英寸管端 (2) | 5200-025IN |
| ○ 10mm 管端 (2) | 5200-10MM |

5000
系列

可选通用配件

描述

零件编号

| | |
|--------------------------|---------------|
| 桌面架 | 5000-TTS |
| ○● USB-C 至 USB-A 电源/通信电缆 | 5000-USBC-A |
| 带螺丝锁的 USBC 转 USB-A 电缆 | 5000-USB-LOCK |
| USB-RS232 通讯电缆 | 5000-RS232 |
| ○● USB 集线器电缆 | 5000-HUB |
| ○● 通用电源 | 5000-UPS |
| 壁挂套组 | 5000-WMK |
| 壁挂式导轨套组 | 5000-WMDRK |
| 豪华携带套 | 5000-DCC |
| FLO-Sight PC 端软件 (高级版) | 5000-PC-ADV |

订购流量计或任何配件

请访问我们的网站: tsi.com/5000-Series-Flow-Meters, 然后通过我们的电子商务网站订购, 或者拨打以下电话联系 TSI。



UNDERSTANDING, ACCELERATED

TSI Incorporated - 欢迎访问我们的网站 www.tsi.com 获取更多的信息。

美国 Tel: +1 800 874 2811
英国 Tel: +44 149 4 459200
法国 Tel: +33 1 41 19 21 99
德国 Tel: +49 241 523030

印度 Tel: +91 80 67877200
中国 Tel: +86 10 8219 7688
新加坡 Tel: +65 6595 6388

规格如有变更, 恕不另行通知。

FLO-Sight 为商标, TSI 和 TSI 商标是 TSI Incorporated 的注册商标。