

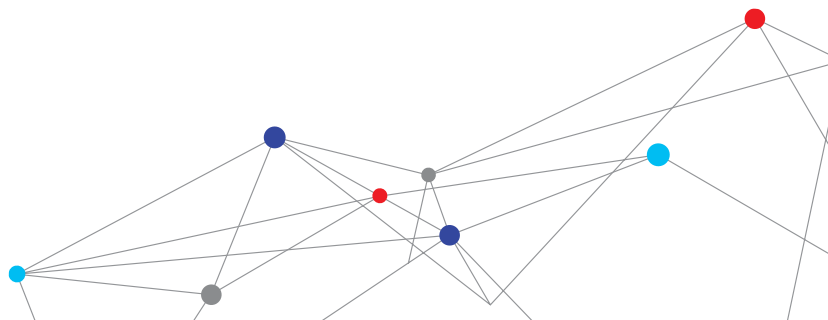
소음측정기 SD-200

TSI Quest™ 소음측정기 SD-200은 작업 현장의 소음 수준을 측정하기 위해 설계된 소형 및 경량 소음측정기입니다. 직관적인 설계를 통해 사용자가 소음 수준을 쉽게 측정할 수 있고, 사용자가 필요한 청력보호 감쇠를 결정하는데 도움이 됩니다. 평균 음압 레벨을 계산하는 통합 기능으로 보다 정확하게 간헐적인 소음 수준을 평가합니다.



기능 및 장점

- + 직관적인 인터페이스로 간편하게 즉시 사용 가능
- + 평균기능은 소음 수준이 매우 불규칙적으로 발생하는 환경에서 안정적인 소음수치를 알려 준다
- + 시각적인 LED 는 사용자가 청력보호의 필요성을 평가하는데 도움이 된다
- + 해당 ANSI 및 IEC 클래스 2 표준에 부합
- + 소모형 배터리를 사용하는 소음계와 비교해 비용이 절감되는 충전식 배터리



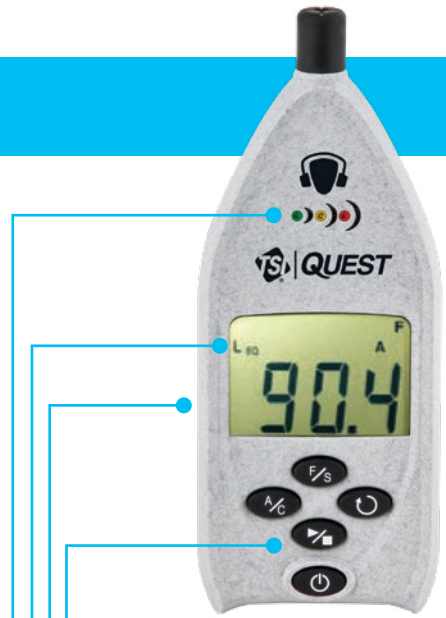
SOUND DETECTOR SD-200

크기	6.5" x 2.4" x .9" (16.5 cm x 6.1 cm x 2.3 cm)
중량	약 4.4 온스 (125 g)
삼각대 마운트	¼"-20 나사 허용 (장치 뒷면 하단에 위치)
하우징	ABS/폴리카보네이트
배터리	리튬 폴리머 (1000 mAh), 충전식 실행 시간: LED 비활성화 시 50+ 시간 배터리 부족 표시등
마이크	전방향; Class/Type 2; ½" 직경, 전기 콘덴서
디스플레이 디지털	0.1 dB 해상도, ¾" (2 cm) 및 0.5초 업데이트 속도
키패드	5 키 포함: F/S, A/C, 모드, 실행/정지 및 전원 On/Off
충전	컴퓨터를 통한 충전을 위해 USB 케이블을 제공합니다.
표준	ANSI S1.4 1983 (R 2006) A NSI S1.43 1997(R 2007) IEC 61672-1 (2002) IEC 61010-1 (2010)
측정	
표시 데이터 및 상태 표시기	순간소음 레벨 (SPL), 평균값 (L_{EQ}/L_{AVG}), LED 경고등 (청각 보호 경고등, 최대값 (MAX), 최소값 (MIN), 측정 시간, 과부하 (OL), 및 언더레인지 (UR)
측정 범위	45 ~ 130 dB (동적 범위)
가중치	A 또는 C
응답 시간	F 또는 S
교환율 (ER)	3 dB 또는 5 dB
온도 범위	
작동 온도	32 °F ~ 104 °F (0 °C ~ 40 °C)
Atm 운영 압력	80 ~ 110 kPa
상대 습도	0% ~ 90%, 비응축
보관 온도	-4 °F ~ 158 °F (-20 °C ~ 70 °C)
Atm 저장 압력	50 ~ 150 kPa



사양은 예고 없이 변경될 수 있습니다.

Quest는 상표이며, TSI와 TSI 로고는 TSI Incorporated의 등록 상표입니다.



사용자 친화적
 + 간단한 4 개의 버튼으로 모든 기능 수행 가능
 + 측정을 수행할 준비 조치; 필요 없음

산업 규격
 + 해당 ANSI 및 IEC 클래스 2 표준에 부합
 + 정확한 상황 파악이 가능한 판독을 제공하는
 일관적인 성능

평균 음압 레벨 (L_{EQ}/L_{AVG})
 + 평균 음압 레벨(등가소음)을 계산하는 통합
 기능
 + 다양한 소음 수준에서도 해석이 손쉬운
 안정적인 판독 제공

LED 경고
 + 사전에 설정된 소음 수준에 도달 시 3개의 LED
 가 밝게 점멸
 + 청력보호구 착용이 필요 곳을 사용자에게 알립
 + 소음 측정 80 ~ 85 dB 시 녹색 LED 점멸
 + 소음 측정 85 ~ 105 dB 시 황색 LED 점멸
 + 소음 측정 105 dB 이상 시 적색 LED 점멸

충전
 + 리튬 폴리머 배터리는 충전시 최대 50 시간
 까지 사용
 + 배터리 교체의 비용 및 번거로움 감소



TSI Incorporated - 더 자세한 정보는 당사 웹사이트인 www.tsi.com 을 방문해주세요

미국	전화: +1 800 874 2811	인도	전화: +91 80 67877200
영국	전화: +44 149 4 459200	중국	전화: +86 10 8219 7686
프랑스	전화: +33 1 41 19 21 99	싱가포르	전화: +65 6595 6388
독일	전화: +49 241 523030		