



# 噪声检测 声级计

SE-400 系列



**TSI® Quest® 噪声检测声级计 SE-400 用于精确测量变化较大的各类环境中的噪声水平, 包括需要本质安全的环境。**

这些声级计通过计算一定运行时间内的平均声压级 ( $L_{EQ}/L_{AVG}$ ), 可以帮您更精确的评估工作环境下的噪声水平。所有型号可以无需设置, 开机即测。

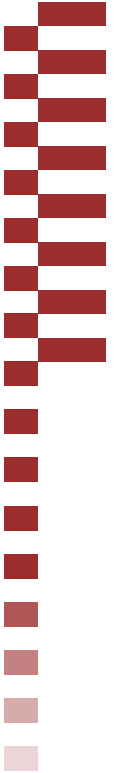
## 功能和优点

- 红色型号具有本质安全认证
- 界面直观, 无需培训开箱即用
- 为方便数据的下载和分析, 用户可通过 TSI® Quest® 检测管理软件 (单独出售) 自定义数据记录间隔
- 平均功能简化了噪声频繁变化环境中的测量
- 根据您的应用需求选择采用 I 级或 II 级麦克风的型号
- SE-401 和 SE-402-R 型装有可拆卸前置放大器
- 符合适用的行业标准
- 听力保护计划的实用工具; 采集的数据精确可靠



# 直观的显示 精确的分析

适用于多种应用的型号



#### 麦克风选择

- 用户可基于应用需求选择特定精度等级的麦克风（I级或II级）。
- 一般测试选择II级，法定计量选择I级精度。

#### 可拆卸前置放大器\*

- 前置放大器拆卸方便，可用于无干扰低测量环境下监测，特别是远程测量。

#### 空气动力学外形

- 最小化所测量声音环境中的干扰，确保读数的准确性。

#### 机载数据记录

- 可记录最大值、最小值、峰值用于更加完善的数据分析。
- 可使用 TSI® Quest® 的 DMS (Detection Management Software) 检测管理软件管理听力保护计划。

#### 符合标准

- 符合 IEC 61672-1 (2002) 和 ANSI S1.43-1997 (R2007) 标准，CE 认证。
- SE-401-IS 和 SE-402-IS 型符合本质安全认证

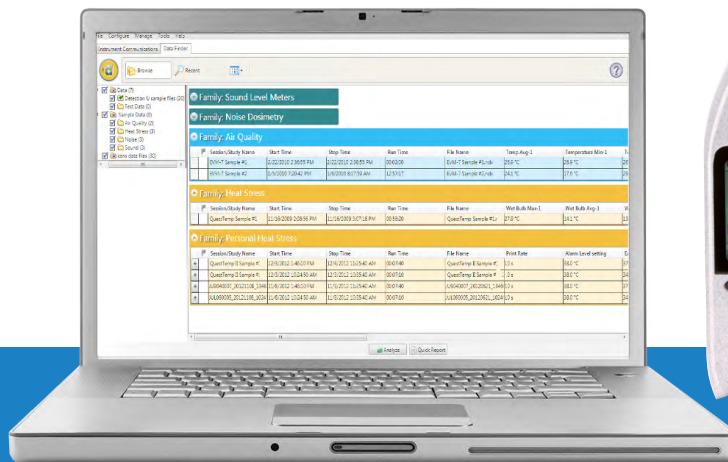
# 选择最适合您的产品型号

	噪声检测 SE-401	噪声检测 SE-402	噪声检测 SE-402-R	噪声检测 SE-401-IS	噪声检测 SE-402-IS
产品型号	SE-401	SE-402	SE-402-R	SE-401 IS	SE-402 IS
DMS 兼容	▪	▪	▪	▪	▪
数据记录	▪	▪	▪	▪	▪
外部 AC/DC 输出	▪	▪	▪	▪	▪
2 级精度		▪	▪		▪
1 级精度	▪			▪	
远程功能与可拆卸前置放大器	▪		▪		
本质安全认证				▪	▪

## 检测管理软件

专为剂量测定、声级测量、热指数评估和环境监测而设计，这款先进的软件可以帮助安全健康和职业卫生专业人员：

- 配置仪器和保存仪器预设值
- 检索、下载、分享和保存仪器数据
- 生成图表、表格和报告，直观的说明您的测试结果
- 导出和共享记录结果



软件能够兼容 TSI® Quest® 具有数据记录功能的检测仪器，将帮助您提高操作效率

## 测量

参数	SPL, $L_{Max}$ , $L_{Min}$ , $L_{Pk}$ (峰值), $L_{EQ}/L_{AVG}$ , $L_E$ , 测试时间
峰值和频率计权	A, C, Z
响应时间	快和慢
范围	110 dBA 动态测量范围。 总体范围 30 - 140 dBA (单量程)
最大峰值	143 dBA (采样峰值)
交换率	3, 4, 5 dBA
状态指示	运行、停止、电池状态、OL (过载), UR (低于测量范围)、运行时间、 锁定状态

## 物理特性

尺寸	11.2" (L) x 2.8" (W) x 1.3" (D) / 28.4 cm (L) x 7.1 cm (W) x 3.3 cm (D) (包含前置放大器和麦克风)
重量	SE-401 型: 12.9 盎司 / 367.5 g (包含前置放大器和麦克风) SE-402 型: 13.4 盎司 / 380.5 g (包含前置放大器和麦克风) SE-401-IS 型: 14.5 盎司 / 410 g (包含前置放大器和麦克风) SE-402-IS 型: 14.5 盎司 / 410 g (包含前置放大器和麦克风)
外壳	ABS 工程塑料, IP65。 (外壳达到 IP65。 不包括麦克风等连接部分。)
三角架固定	背面有标准的照相机三脚架孔, 1/4" - 20 螺纹
跌落保护	2 米, 正面和反面各两次。麦克风损坏 情况下, 不影响功能和存储的数据。
环境	
操作温度	-10°C - 50°C (14°F - 122°F)
湿度	0 - 90% RH, 非凝结
存储温度	-20°C - 60°C (-4°F - 140°F)
大气压	操作: 80 - 110 kPa 存储: 50 - 150 kPa
响应时间 (t90)	< 40s @ 20°C 环境温度

## 电源/电气特性

电池	聚合物锂电池: 标准型号 2500 mAh/ 本质安全型号 1500 mAh, 可充电 运行时间: 标准型号最低 18 小时 (背光关闭)/ 本质安全型号 8 小时
电池寿命	3 年或 500 次循环 (电池可单独订购更换)
电池充电	设备可使用 USB 充电。 电池充电时间: 8 小时 (约)
内存	2MB (每分钟记录可记录 34 天)
通讯	USB 接口
标准麦克风	一级精度: 麦克风 QE4936 二级精度: 麦克风 QE7052
前置放大器	前置放大器直接和麦克风相连, 接口 1/2" (13.2 mm)
延长线	可远程测量, 最多 15 米 (50 英尺) 无 明显信号损失 (本质安全型号不可用)

## 标准

本质安全标准 (SE-401 IS 和 SE-402 IS)	EN60079-11:2012 Part 11, IEC 60079-11 Ed. 6:2012 Part 11 EN60079-0:2013, IEC 60079-0 Ed. 5:2013 IECEx Certificate File #: 13.0006X ATEX Directive 2014/34/EU 使用 在潜在的爆炸环境中 认证号: 1210031x
-----------------------------------	--

## 接口

AC/DC 输出	3.5 mm 立体声 (顶部 - AC, 中心环 - DC, 环 - Gnd); 本质安全型号不可用
I/O 接口	RS-232 (本质安全型号无法使用 I/O 接口)
USB	符合 USB 2.0, mini-USB 接口

## 符合标准

IEC 61672-1 (2002)	电声学, 声级计 第一部分: 规格
ANSI S1.43-1997 (R2007)	5 - 40°C (41 - 104°F)
ANSI S1.4-1983 (R2006)	声级计规格
CE	自认证
本质安全标准 (SE-401 IS 和 SE-402 IS 型)	联系我们获得更详细的信息

规格如有变更, 恕不另行通知。

TSI 和 TSI 标志是 TSI 公司在美国的注册商标,  
并可能受到其它国家商标注册的法律保护。



Knowledge Beyond Measure.

TSI Incorporated - 欢迎访问我们的网站 [www.tsi.com](http://www.tsi.com) 获取更多的信息。

美国 Tel: +1 800 874 2811  
英国 Tel: +44 149 4 459200  
法国 Tel: +33 1 41 19 21 99  
德国 Tel: +49 241 523030

印度 Tel: +91 80 67877200  
中国 Tel: +86 10 8219 7688  
新加坡 Tel: +65 6595 6388



欲了解更多资讯, 请关注 TSI 官方  
微信公众号“美国 TSI”。

Email [tsichina@tsi.com](mailto:tsichina@tsi.com)  
Web [www.tsi.com/cn](http://www.tsi.com/cn)