

# 體積和壓力

## 微壓力計【風速/風壓/風量測定器】

### PVM610 和 PVM620 型號

#### PVM610 型號

PVM610 是一款易於使用的手持式數位微壓力計，可實現快速、準確和可靠的壓力測量。此外，它也可以用於速度的計算。

#### PVM620 型號

PVM620 是一款堅固耐用、小巧、全面的微壓力計，不僅可測量壓力還可以計算速度【風速】和體積流率【風量】。它可以與畢托管【皮托管】一起使用來測量速度【風速】，然後根據使用者輸入的風管尺寸和形狀計算流量【風量】。該型號所配備的高級功能更是使其成為 HVAC、環境保護、調試、過程控制和系統平衡的理想選擇。



Model PVM620

#### PVM620 和 PVM610 型號的特色和優點可測量

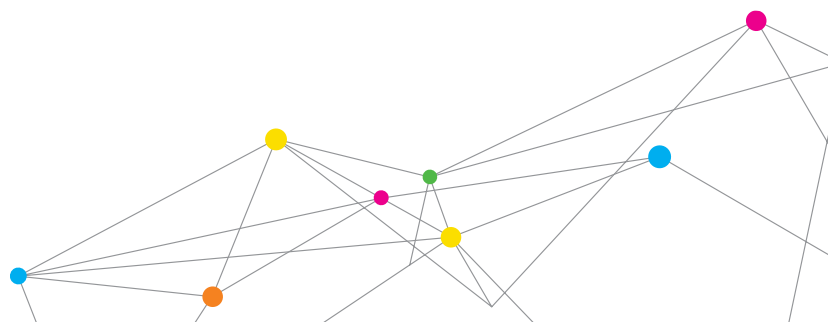
- + 3735 至 + 3735 Pa (-15 至 +15 in. H<sub>2</sub>O) 的差壓和靜壓
- + 可在使用畢托管【皮托管】時計算並顯示速度【風速】

#### PVM620 新增的功能

- + 可根據速度和使用者輸入的風管尺寸和形狀計算管道中的體積流率【風量】
- + 使用採樣功能記錄風管橫斷中的資料點
- + 附含時間和日期的資料記錄
- + 包括 LogDat2™ 下載軟體
- + 可程式化的 K 係數和風管尺寸

#### 應用

- + HVAC 調試和故障排除
- + 測試和平衡
- + 畢托管風管橫斷【皮托管測量】
- + 靜壓測量
- + 環境空氣流量測試



## 規格

### 微壓力計 型號 PVM610 和 PVM620

#### 靜壓/差壓

範圍<sup>1</sup> -28.0 至 +28.0 mm Hg, -3735 至 +3735 Pa (-15 至 +15 in. H<sub>2</sub>O)

精度 讀數的 ±1% ±1 Pa (±0.01 mm Hg, ±0.005 in.H<sub>2</sub>O)

解析度 0.1 Pa, 0.01 mm Hg (0.001 in.H<sub>2</sub>O)

#### 畢托管的速度【皮托管風速】

範圍<sup>2</sup> 1.27 至 78.7 m/s (250 至 15,500 ft/min)

精度<sup>3</sup> 10.16 m/s (2,000 ft/min) 的 ±1.5%

解析度 0.1 m/s (1 ft/min)

#### 風管尺寸 (PVM620)

尺寸 2.5 至 1270cm, 增量為 0.1cm (1 至 500 in., 增量為 0.1 in.)

#### 體積流率【風量】(PVM620)

範圍 實際範圍取決於速度、壓力、風管尺寸和 K 係數

#### 儀器溫度範圍

工作溫度為 5 至 45°C (40 至 113°F)

儲存溫度為 -20 至 60°C (-4 至 140°F)

#### 資料儲存功能 (僅限PVM620)

範圍 12,700+ 樣本和 100 個測試 ID

#### 記錄間隔 (僅限PVM620)

從 1 秒到 1 小時

#### 時間常數 (僅限PVM620)

使用者可根據所需進行選擇

#### 外部儀表尺寸

8.4 cm x 17.8 cm x 4.4 cm (3.3 in. x 7.0 in. x 1.8 in.)

#### 含電池的儀表重量

0.6 lbs (0.27 kg)

#### 電源要求

PVM620 四顆 AA 電池或可選 AC 適配器

PVM610 四顆 AA 電池

	PVM610	PVM620
差壓和靜壓	+	+
畢托管的速度【皮托管風速】	+	+
校准證書	+	+
樣本統計		+
體積流率		+
實際和標準速度		+
可變時間常數		+
LogDat2資料記錄軟體		+
K 係數		+

<sup>1</sup> 超壓範圍 = 7 psi (190 in.H<sub>2</sub>O, 360 mmHg, 48 kPa)。

<sup>2</sup> 建議不要低於 1000 ft/min (5 m/s) 的壓力速度測量值。

<sup>3</sup> 精度是將壓力轉換為速度的函數。當實際壓力值增加時，轉換精度會提高。

規格如有變更，恕不另行通知。

TSI 和 TSI 標誌是註冊商標，而 Airflow 是 Airflow 標誌和 LogDat2 都是 TSI Incorporated 的商標



Airflow Instruments, TSI Instruments Ltd.

Visit our website at [www.tsi.com/Airflow-Instruments](http://www.tsi.com/Airflow-Instruments) for more information.

UK Tel: +44 149 4 459200

France Tel: +33 1 41 19 21 99

Germany Tel: +49 241 523030