

CASELLA 
A DIVISION OF TSI

Apex2

下一代空气采样泵

Apex2 系列采样泵具有卓越
的背压表现,所有型号都通过
本质安全认证,可用于各种可
燃环境。连接 Airwave® 移动
软件可方便地将数据直接发
送到您的笔记本电脑。



www.casellasolutions.com



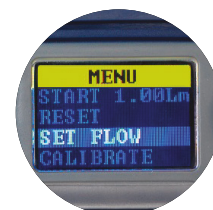
主要特征

- 卓越的背压表现
- Bluetooth® 连接和 Airwave 软件
- 佩戴舒适
- 运动感知器
- 操作简便
- 防护等级 (IP65), 可用于各种恶劣环境
- 本质安全型, 可用于各种易燃环境
- 部分型号可记录采样数据
- 符合 ISO13137 标准

操作简便

Apex2 具有简洁的用户界面和菜单结构。只需使用 4 个按键即可轻松浏览具有颜色标识的菜单界面。

- 一键运行
- 显示实时流量及剩余电量
- 颜色标识的菜单界面, 例如当泵运行时菜单为绿色



简单易用的菜单结构



具备颜色标识的剩余电量显示

在您的移动设备上使用 Airwave, 可在不打扰佩戴者的前提下, 实现远程监控多个采样泵!



“我非常喜欢远程监控该设备。”



Apex2 配备单路充电器, 清晰显示充电状态

(苹果 App 商店和谷歌 Play 商店免费提供 Airwave)

可实现远程启动、停止及监控采样泵

卓越的背压表现

无论使用何种采样介质，我们都能向您保证 Apex2 能够应对任何个体监测工作。职业卫生最常用的流量约为 2 升/分钟，在此流量下，Apex2 具有出色的背压表现。

- 大气压力和温度自动补偿
- 出色的波动控制
- 优秀的背压能力
- 电池寿命长

这些特性都确保您在使用各种采样滤膜的情况下，都有信心获得良好、准确的样品。

“我们使用大量的滤膜，因此要求采样泵必须具备优异的背压能力。”

易于佩戴

由于 Apex2 设计轻巧，符合人体工学特点，对于被监测的佩戴者在佩戴时毫无不适感。可拆卸橡胶护套提供有效撞击保护，终身保修的夹子保证佩戴安全。

- 光滑的表面易于清理脏污
- 可锁定键盘，能防止恶意篡改或误操作
- 运动感知，了解监测对象的佩戴状况



配套提供橡胶保护套

远程连接

在您的手机或平板电脑上使用 和 Airwave 软件，通过蓝牙连接远程监控您的采样泵。

- 无需打扰佩戴者
- 可监控多个采样泵
- 可远程启动和停止采样泵
- 通过电子邮件将数据直接发送到您的电脑

本质安全

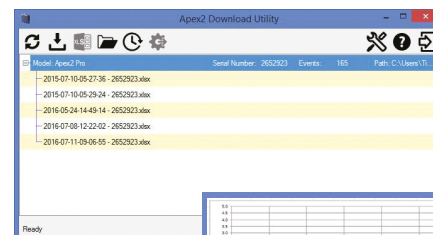
Apex2 的所有型号均为本质安全型 (IECEx)。Apex2 的专门设计用于石油、天然气、石油化工和制药行业的易燃易爆区域，同时也适用于采矿业。

Ex ia I Ma
Ex ia IIC T4 Ga
Ex ia IIIC T135°C Da
(Ta = -20°C to +45°C)

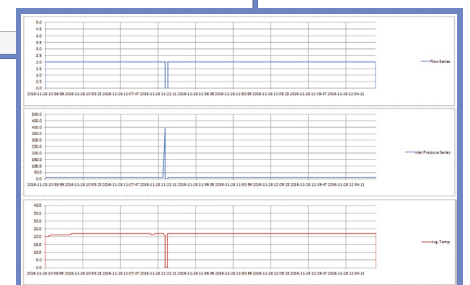
数据和报告

Apex2 最多可存储 200 条独立运行的数据，存储的数据包括启动日期和时间、持续采样的时间、采样量和运动指数。

- 便于使用的电脑端下载程序
- 图形化的流量、运动指数和背压状态
- 显示事件记录，例如堵塞
- 可下载保存为 Excel，便于查看和共享数据



免费下载程序

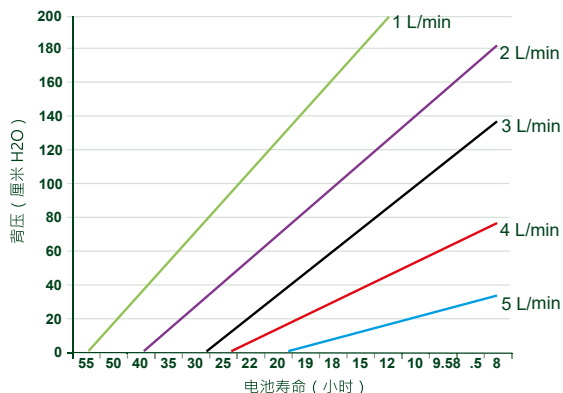


技术指标

流量性能

| | |
|---------------|------------------|
| 流量范围(毫升/分钟): | 1000-5000 |
| 低流量范围(毫升/分钟): | 5-500 (需要低流量适配器) |
| 流量控制: | 小于校准点流量的±5% |
| 脉动: | 流量为2升/分钟时小于10% |
| 故障检测器: | 自动重启 |

背压水平及电池寿命



物理特性

| | |
|-----------|-------------------------------|
| 尺寸: | 112x37x102毫米 (4.4x1.5x4.0 英寸) |
| 重量(包橡胶套): | 490克 (17盎司) |

环境特性

| | |
|-----|--------------------------------|
| 温度: | 运行温度 0 至 45°C, 储存温度 -10 至 50°C |
| 湿度: | 30-95% 相对湿度 (无冷凝) |
| 气压: | 自动修正 |

电气特性

| | |
|-------|-----------|
| 电池类型: | 锂离子电池 |
| 充电器: | 单路或 5 路 |
| 充电时间: | 通常 < 6 小时 |



5路充电器的Apex2采样泵



提供启动器套件以包括各种采样附件

订购信息

| | |
|-------------|-----------------------|
| APEX2IS | Apex2 I.S. 本质安全型, 标准版 |
| APEX2ISPLUS | Apex2 I.S. 本质安全型, 增强版 |
| APEX2ISPRO | Apex2 I.S. 本质安全型, 专业版 |

所有采样泵均包括1米导管、现场指南、符合性证书和橡胶保护套。

| | |
|-------------|-----------------------------|
| 209152B/KIT | Apex2 使用的单路扩展埠, 包括电源线和USB连线 |
| 209156C/KIT | Apex2 使用的5路扩展埠, 包括电源线和USB连线 |
| 209025C | 橡胶保护套 (已随采样泵提供) |

| | |
|-----------------|----------------------|
| APEX2IS/KIT | 5台 Apex2IS本质安全型标准版套装 |
| APEX2ISPLUS/KIT | 5台 Apex2IS本质安全型增强版套装 |
| APEX2ISPRO/KIT | 5台 Apex2IS本质安全型专业版套装 |

除 5 台采样泵以外, 每个采样泵 包含一根 1 米导管和鲁尔接头, 以及 1 本现场指南、符合性证书、5 路充电座、电源线、USB 连线和空气采样手册。

型号选择

| | 标准版 | 增强版 | 专业版 |
|-----------|-----|-----|-----|
| 本质安全 | ● | ● | ● |
| 运动感知器 | ● | ● | ● |
| 蓝牙 | | ● | ● |
| 电脑数据下载 | | ● | ● |
| 进气口压力传感器 | | ● | ● |
| 运行定时器 | | ● | ● |
| 编程定时器 | | | ● |
| 流量和运动数据记录 | | | ● |

CASELLA
A DIVISION OF TSI

Casella UK, Bedford, United Kingdom
Tel: +44 (0) 1234 844100
Email: info@casellasolutions.com

Casella US, Shoreview, USA
Tel: +1-800-366-2966
Email: info-us@casellasolutions.com

发行者: