

**CASELLA**   
A DIVISION OF TSI

# Apex2

## A próxima geração de bombas de amostragem de ar

A linha Apex2 de bombas de amostragem possui desempenho inigualável e todos os modelos são intrinsicamente seguros para uso em ambientes inflamáveis. Conecte-se com o software Airwave® para dispositivos móveis e envie facilmente os dados diretamente para um laptop/computador.



**Junte-se a nós para trabalhar  
hoje para um amanhã mais  
saudável**

[www.casellasolutions.com](http://www.casellasolutions.com)

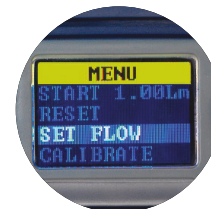
## Principais recursos

- Desempenho inigualável
- Ligação Bluetooth® e software Airwave
- Alta aceitação pelos utilizadores
- Sensor de movimento
- Operação simples
- Proteção de entrada (IP65) para uso em ambientes agressivos
- Intrinsecamente seguro para uso em ambientes inflamáveis
- Disponibilidade de modelos com registo de dados
- Conformidade com a ISO13137

## Operação simples

O Apex2 tem uma interface de utilizador e estrutura de menu simples. Usando apenas 4 botões, é possível navegar facilmente pelos menus de configuração codificados com cores.

- Tecla única para iniciar uma medição
- Exibição do fluxo e duração da bateria em horas restantes
- Visor codificado por cores, por exemplo, verde quando a bomba está em funcionamento



Menu fácil de usar



Visor codificado por cores que mostra a duração restante da bateria

# Use o Airwave no seu dispositivo móvel para monitorizar remotamente várias bombas sem perturbar o utilizador!



“Eu gostaria muito de monitorizar o dispositivo remotamente.”



Apex2 com carregador de via única, a situação da carga é exibida de forma clara



(O Airwave está disponível gratuitamente na Apple App Store e na Google Play Store)

Inicie, pare e monitorize remotamente a bomba

## Desempenho inigualável

Independentemente da rede que estiver a usar, fique tranquilo porque o Apex2 tem a potência necessária para lidar com qualquer esquema de monitorização pessoal.

Otimizado em torno de 2l/min, que é o fluxo no qual a maioria das medições de higiene ocupacional é feita, o Apex2 possui uma capacidade incrível de pressão de retorno.

- Compensação de pressão e temperatura
- Controle excepcional de pulsação
- Alta pressão de retorno
- Bateria de longa duração

Todos estes recursos garantem a obtenção de amostras boas e precisas com diversos filtros.

**“Estamos a usar vários filtros de membrana, por isso é imprescindível uma pressão de retorno elevada”.**

## Fácil De fácil utilização

Com um design elegante, leve e ergonômico, a bomba não atrapalha em nada o utilizador. Um clipe robusto com uma garantia vitalícia significa que o dispositivo é seguro, enquanto que a capa de borraha destacável protege contra quedas.

- Acabamento suave de fácil descontaminação
- Teclado bloqueável para impedir adulterações
- Detecção de movimento para mostrar que a bomba foi utilizada



Uma capa protetora de borraha para proteção está incluída

## Conecte-se

Monitorize remotamente a bomba com Bluetooth® e o software de apoio Airwave no telefone ou tablet.

- Monitorize a bomba sem perturbar o utilizador
- Monitorize várias bombas
- Inicie e pare remotamente as bombas
- Envie os dados por e-mail diretamente para um PC

## Intrinsecamente seguro

Todos os modelos do Apex2 são intrinsecamente seguros (IECEx). O Apex2 foi criado especificamente para ser usado em áreas potencialmente explosivas nos setores de petróleo e gás, petroquímico e farmacêutico, além de ser adequado para uso na indústria mineira.

Ex ia I Ma

Ex ia IIC T4 Ga

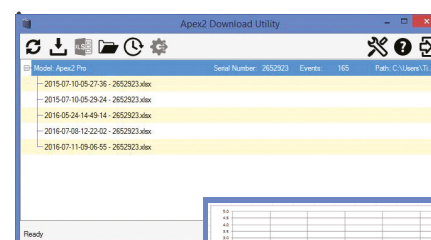
Ex ia IIIC T135°C Da

(Ta = -20°C to +45°C)

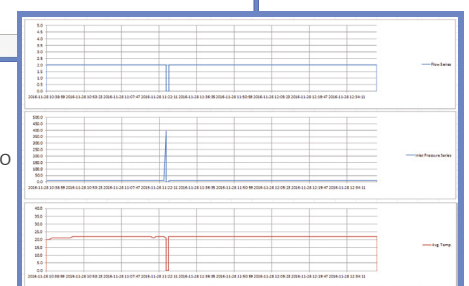
## Dados e relatórios

O Apex2 pode armazenar até 200 medições individuais, incluindo horário e data de início, duração, volume da amostra e índice de movimento.

- Software de descarga de dados para PC, é simples de usar
- Gráficos de fluxo, movimento e pressão de retorno
- Exibe eventos, como interrupções
- Transferências para o Excel para exibir e compartilhar dados com facilidade



O download do software é gratuito

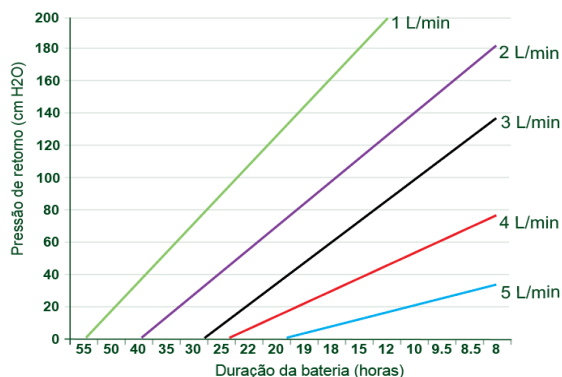


## Especificação técnica

### Desempenho de fluxo

Intervalo de fluxo ml/min:	1000-5000
Intervalo de baixo fluxo ml/min:	5-500 (requer um adaptador)
Controle de fluxo:	< ± 5% no ponto calibrado
Pulsação:	<10% @ 2l/min
Detector de falha:	Reinicialização automática

### Pressão de retorno vs duração da bateria



### Físico

Dimensões:	112x37x102mm
Peso, incluindo Protetor de borracha :	490g

### Ambiental

Temperatura:	Operação 0 a 45°C, armazenagem -10 a 50°C
Humidade:	30-95% UR (sem condensação)
Pressão barométrica:	Correção automática

### Elétrico

Tipo de bateria:	Íon de lítio com indicador de nível
Carregadores:	Único ou 5 vias
Tempo de carga:	Normalmente <6 hrs



Bomba Apex2 com carregador para 5 unidades



O Kit Iniciante está disponível para incluir acessórios de amostragem

## Informações para encomenda

APEX2IS	Bomba Apex2 I.S. Standard
APEX2ISPLUS	Bomba Apex2 I.S. Plus
APEX2ISPRO	Bomba Apex2 I.S. Pro

Todas as bombas incluem tubo de 1 m, Guia Prático, Certificado de Conformidade e Capa protetora.

209152B/KIT	Estação de acoplamento única para o Apex2, incluindo PSU e cabo USB
209156C/KIT	Base de carga para até 5 unidades para o Apex2, incluindo PSU e cabo USB
209025C	Borracha protetora (incluído com a bomba)

APEX2IS/KIT	Kit do Apex2IS Standard de 5 vias
APEX2ISPLUS/KIT	Kit do Apex2IS Plus de 5 vias
APEX2ISPRO/KIT	Kit do Apex2IS Pro de 5 vias

Além das bombas de 5 vias, cada kit inclui tubo de 1 m e Luer Lock macho por bomba, bem como 1 guia prático, Certificado de Conformidade, estação de acoplamento unidades PSU, cabo USB e manual de amostragem de ar.

## Seleção do modelo

Apex2	Standard	Plus	Pro
Intrinsically Safe	●	●	●
Motion Sensor	●	●	●
Bluetooth		●	●
PC Download		●	●
Inlet Pressure Sensing		●	●
Run Duration Timer		●	●
Fully Programmable Timers			●
Logging of Flow and Motion			●

**CASELLA**  
A DIVISION OF TSI

Casella UK, Bedford, United Kingdom  
Tel: +44 (0) 1234 844100  
Email: info@casellasolutions.com

Casella US, Shoreview, USA  
Tel: +1-800-366-2966  
Email: info-us@casellasolutions.com

Distribuído por: